



GUIDE DE CHOIX DE COURS

QUATRIÈME SECONDAIRE

(2^e cycle)

École secondaire du Flambeau

2024-2025

Maquette de 80 périodes de 75 minutes
(réparties dans un cycle de 20 jours
à raison de 4 périodes par jour)

COURS OBLIGATOIRES (68/80 PÉRIODES)

Français	12 périodes/80
Mathématique (CST ou SN)	14 périodes/80
Anglais ou Anglais enrichi	8 périodes/80
Science et technologie	10 périodes/80
Histoire du Québec et du Canada	10 périodes/80
Culture et citoyenneté québécoise	8 périodes/80
Éducation physique et à la santé**	4 périodes/80
M.O.I. ***	2 périodes/80

MOI

Miser
Oser
Investir...



*** L'aménagement de l'horaire sur un cycle de 20 jours nous permet d'intervenir tôt et de soutenir la réussite de nos élèves. À raison d'une demi-journée par cycle, l'horaire des élèves sera adapté en fonction des besoins observés (récupérations ciblées accompagnées, sortie ou activité de niveau, projet collaboratif en décroissement [plus d'une matière pour un même projet par exemple], formation et sensibilisation, mise à niveau, soutien en lecture, émulation, action communautaire, etc.).

ANGLAIS ENRICHI

Avantages du programme d'anglais enrichi du ministère?

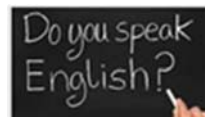
- Offre un défi à la hauteur des capacités de l'élève qui est en mesure d'aller au-delà du programme de base;
- Exploite des thèmes, des tâches et des textes plus complexes;
- Permet à l'élève de développer de l'aisance et de la précision pour s'exprimer à l'oral et à l'écrit dans une variété de situations;
- Amène l'élève à constater ses propres erreurs et à s'autocorriger;
- Évalue l'élève selon des critères et des attentes de fin de cycle plus pointues;
- À la fin du programme du secondaire, les élèves seront en mesure de prendre une part active, en anglais, à notre société en constante évolution.

Critères d'admission au cours anglais enrichi de 4^e secondaire

Réussite du cours d'anglais de l'année précédente et recommandation de l'enseignant.e d'anglais.

Critères de sélection :

- Intérêt marqué de l'élève pour l'apprentissage de l'anglais;
- Réussite du cours d'anglais de l'année précédente;
- Recommandation de l'enseignant.e;
- Possibilité de pige.



SÉQUENCE CULTURE, SOCIÉTÉ ET TECHNIQUE (CST)

***Préalable :** Avoir réussi le cours de mathématiques de 3^e secondaire*

La séquence Culture, société et technique est la base obligatoire pour l'obtention du diplôme d'études secondaires. Elle fait davantage appel à la statistique et aux mathématiques concrètes et met l'accent sur des situations auxquelles l'élève devra faire face dans sa vie personnelle et professionnelle et qui l'aideront à devenir un citoyen autonome participant de façon active et raisonnée à la vie en société. Ces apprentissages le préparent plus particulièrement à poursuivre ses études dans le domaine des sciences humaines et sociales, de la communication et des arts.

SÉQUENCE SCIENCES NATURELLES (SN)

***Préalable :** Avoir obtenu 75% et plus à la note globale pour le cours de mathématiques de 3^e secondaire.*

La séquence Sciences naturelles s'adresse à l'élève qui cherche à comprendre l'origine et le fonctionnement de certains phénomènes, à les expliquer et à prendre des décisions dans ces domaines. On amène l'élève à élaborer des preuves ou à faire des démonstrations formelles dans des situations où le besoin d'affirmer une vérité est présent. Cette séquence fait davantage appel à la capacité d'abstraction de l'élève, notamment dans le recours aux propriétés des objets mathématiques au regard de la complexité des manipulations algébriques mises à sa portée. L'accent est mis sur la recherche, l'élaboration et l'analyse de modèles issus d'expériences touchant principalement les domaines scientifiques. L'élève qui choisit cette séquence acquiert des stratégies et une formation intellectuelle lui permettant de poursuivre ses études en sciences de la nature ou de s'orienter éventuellement vers la recherche.

CHOIX D'ARTS (4/80 périodes)

Votre enfant doit faire un choix parmi les quatre qui sont proposés par l'école pour 2024-2025.

ARTS PLASTIQUES

Préalable : aucun

Dans ce cours, l'élève aura à vivre une expérience artistique de base et réalisera des projets seul ou en équipe. L'élève développera sa pensée créatrice, sa persévérance lors de projets plus élaborés ainsi que son jugement critique et son sens esthétique. Il communiquera par la création d'images personnelles et médiatiques tout en apprenant à apprécier des œuvres d'art et des objets culturels du patrimoine artistique.

Techniques à développer : Initiation au dessin, peinture, collage, techniques mixtes, modelage, sculpture, etc.

DANSE



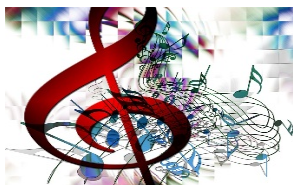
Préalable : aucun

L'objectif de ce cours est d'offrir aux élèves une expérience complète et enrichissante dans le domaine de la danse. Ce cours vise le développement des compétences techniques, créatives et expressives. Il permettra aussi aux élèves d'explorer différents styles de danse, de développer des techniques corporelles (posture et alignement), de créer des chorégraphies, de développer des compétences d'analyse critique et d'appréciation de performances de danse.

MUSIQUE NUMÉRIQUE

Préalable : aucun

Ce cours a comme objectif d'initier les élèves au monde de la musique numérique. Il permettra aux élèves d'explorer différents logiciels de traitement sonore. Les logiciels seront utilisés pour la composition, l'enregistrement, l'édition et le mixage des pistes audio de façon



numérique. En passant par la création d'univers de jeux vidéo, le Djing, la création de pièces musicales originales ainsi que la musique à l'image, les élèves découvriront les multiples possibilités de la musique numérique.

L'art dramatique, c'est la création, puis la représentation autour de quatre axes principaux: l'écriture dramatique, le jeu d'acteur, la mise en scène et l'expérience de spectateur.



Dans ce cours, il sera ainsi proposé à l'élève différentes situations d'apprentissage qui l'amèneront à des défis et un parcours à sa mesure. Il participera à des ateliers théâtraux de groupe, à des jeux avec support (accessoires, musique, éclairages, costumes, etc.) et fera de l'improvisation théâtrale. L'élève sera amené à créer de courtes scènes ainsi qu'à interpréter des textes dramatiques issus de différents genres théâtraux (comédie, drame, entrées clownesques, etc.). À la fin de ce programme, l'élève sera capable de s'engager de façon personnelle dans un processus de création ou d'interprétation. Il aura été initié à différents auteurs dramatiques et aura apprécié également des productions professionnelles et des représentations par les pairs, ce qui lui permettra de mieux comprendre les techniques de l'art dramatique et son vocabulaire disciplinaire.

PROFILS (8/80 périodes)

Votre enfant doit faire le choix parmi les huit profils, du domaine des langues, artistique, scientifique ou sportif, proposés par l'école pour 2024-2025. Il devra les prioriser de 1 à 8 dans son choix de cours (1 étant son premier choix et 8, son dernier).

L'ouverture d'un profil dépendra des choix faits. Tous les élèves auront un profil à leur horaire.

**Certains profils pourraient se voir jumeler avec ceux de 5^e secondaire.*

***Prenez note qu'il est possible que le gouvernement du Québec accorde une somme pour les projets pédagogiques particuliers (profils reconnus).*

PROFILS DOMAINE ARTISTIQUE

ARTS VISUELS ET MÉDIATIKES*

8 périodes/cycle

Préalable : aucun

Coût : 100,00\$

Ce profil permettra à l'élève d'essayer divers processus de création avec différents médias et d'apprendre à communiquer efficacement, oralement, par écrit ou par tout autre canal. S'il a de l'intérêt pour l'art numérique (dessin numérique, montage photos et/ou vidéo ainsi que l'animation), ce profil est pour lui!

Il développera l'autonomie, exercera le travail collaboratif en planifiant les étapes de réalisation, en réalisant le produit final (vidéo-clip, affiche conceptuelle, etc.), en respectant les échéances (organisation du temps de travail) et en acquérant et intégrant les habiletés nécessaires à l'utilisation de logiciels de création, de montage, de transformation de l'image, etc. Il développera une bonne citoyenneté numérique.

Exemples d'activités :

Création de projets durant l'année, journalisme, communications graphiques (publicités), photographie, tournage et montage vidéo, transformation d'images numériques, dessin numérique, projets numériques pour l'école, etc.

DESIGN IMMERSIF MUSICAL*

8 périodes/cycle

Préalable : aucun

Coût : 125,00\$



Dans ce profil, les élèves pourront découvrir l'univers captivant de la musique électronique et numérique. Au cours des années, ils exploreront les aspects fondamentaux de la création sonore, et ce, de la composition à la postproduction en utilisant des logiciels de pointe. Ils plongeront dans l'univers des synthétiseurs, des séquenceurs et des effets audios. Ils apprendront des techniques d'enregistrement et de mixage tout en développant leur sens artistique. L'apprentissage d'un instrument physique (guitare, basse, batterie et piano) se fera à l'aide d'outils technologiques.

Ce profil offrira une expérience unique qui favorisera la créativité, l'innovation, ainsi que la multidisciplinarité. Au terme de leur cheminement scolaire, les élèves auront eu l'occasion de créer de la musique à l'image, des univers sonores pour les jeux vidéo, des compositions instrumentales et des chansons tout en ayant appris un instrument de musique.

Favorisant une approche par projet, ce profil saura répondre aux nouveaux enjeux de l'enseignement de la musique au secondaire.

Pour plus de détails : [Design immersif musical](#)

DANSE* (profil)

8 périodes/cycle

Préalable : aucun

Coût : 150,00\$



Ce profil permettra ainsi à l'élève de vivre la danse comme moyen d'expression artistique adapté à sa personnalité et mettra à profit son sens moteur, ses facultés cognitives, imaginatives et ses aptitudes relationnelles. Il s'adresse aux élèves qui aiment s'exprimer par le biais de la danse.

Exemples d'activités :

Spectacle de danse, ateliers de danse par un professionnel

PROFIL DOMAINE DES LANGUES

CONVERSATION ESPAGNOLE*

8 périodes/cycle

Préalable : aucun

Coût : 75,00\$

Le profil de conversation espagnole sera axé sur la communication et prendra des orientations diverses selon les besoins des participants et en fonction de leurs centres d'intérêt. Les thèmes et le matériel permettront d'orienter les discussions afin que, par la suite, des conversations authentiques émergent. L'enseignant prendra des notes pendant l'activité et fera un retour sur la notion touchée en corrigeant les lacunes observées. Il orientera l'enseignement par des capsules grammaticales ou autres à partir des erreurs fréquentes.

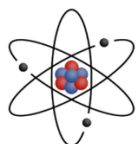
Exemples de contenu:

- Apprentissage des bases de grammaire et vocabulaire;
- Conversation, discours narratif et argumentation;
- Aspects culturels du monde hispanophone (littérature, cinéma);
- Pratiques communicatives autour de l'actualité et l'histoire récente du monde hispanophone (revues de presse, débats, rédactions, films) et sorties culturelles;
- Révision des structures grammaticales.

Pour plus de détails : [*Conversation espagnole*](#)

PROFIL DOMAINE SCIENTIFIQUE

SCIENCE ET TECHNOLOGIE DE L'ENVIRONNEMENT



Préalables : avoir obtenu 75% en mathématiques et 70% en science de 3^e secondaire

8 périodes/cycle

Le cours Science et technologie de l'environnement est le prolongement de celui de sciences et technologie obligatoire de la 4^e secondaire qui permet de comprendre des notions supplémentaires et plus complexes liées aux matériaux (énergie nucléaire, électricité, etc.), à la technologie (mécanique, biotechnologie, etc.), à l'univers de la terre et de l'espace (atmosphère, géologie, etc.) et du monde vivant (génétique, écologie, etc.). Le profil STE en 4^e secondaire, permet ensuite de mieux comprendre et réussir le profil chimie et/ou physique de 5^e secondaire.

À noter qu'à ce profil s'ajoutent les 10 périodes de science obligatoires pour un total de 18 périodes de sciences par cycle.

BASKETBALL***8 périodes/cycle****Préalable : intérêt marqué pour ce sport d'équipe****Coût : 125,00\$**

Dans ce profil, les athlètes bénéficieront d'un développement holistique. Ce profil vise un équilibre entre la formation physique, le perfectionnement des compétences techniques et le renforcement de l'esprit d'équipe. Dans un esprit de plaisir, les élèves tireront avantage des entraînements spécialisés dispensés par des entraîneurs qualifiés visant à améliorer leur agilité, leur stratégie de jeu et leur condition physique. En intégrant des valeurs telles que le respect, la discipline, l'implication et la collaboration, notre profil vise à cultiver des « leaders positifs » autant sur qu'en dehors du terrain. Nous voulons offrir un profil qui servira de motivation scolaire dans la réussite de nos élèves. Notre volonté est d'intégrer le sport au profit du développement scolaire des élèves.

Pour plus de détails : [Profil Basketball](#)

Faire partie du profil basketball implique donc de:

Faire partie du profil basketball implique de participer aux essais pour la formation des équipes parascolaires de basketball;

Avoir des cours d'éducation physique en lien avec le profil basketball.

ACTIVITÉS SPORTIVES ET CONDITIONNEMENT PHYSIQUE*

8 périodes/cycle

*Préalables : intérêt l'activité physique,
ne pas avoir de contre-indication médicale,
avoir envie de se surpasser
Coût : 150,00\$*



Ce profil permettra à l'élève de maintenir de saines habitudes de vie et d'expérimenter une multitude de façons de se mettre en forme. L'élève apprendra à prendre en charge sa santé et sa condition physique de façon à optimiser sa qualité de vie actuelle et future.

L'endurance cardiovasculaire et respiratoire, l'endurance musculaire, la souplesse, l'agilité, l'équilibre et la précision seront sollicités à travers les différents entraînements, sports et sorties prévues (entraînement fonctionnel, CrossFit, yoga, plan d'entraînement, etc.).

Plusieurs sujets en lien avec la santé seront abordés tels que : l'alimentation (les élèves mettront la main à la pâte dans nos installations culinaires), les macronutriments, le guide alimentaire canadien, la perception de son corps, l'influence des réseaux sociaux sur la perception de soi, l'impact des drogues sportives, l'impact des boissons énergisantes, l'importance du sommeil sur la performance, la gestion du stress.

Au terme du cours, l'élève devrait être en mesure d'identifier ses styles d'entraînement favoris, de comprendre les bases d'une alimentation saine et de connaître l'impact de ses choix sur sa santé.

PLEIN AIR*

8 périodes/cycle

Préalable : intérêt marqué pour la pratique d'activités physiques et avoir une bonne condition physique

Coût : 300,00\$



Le profil plein air est une activité non motorisée, pratiquée en milieux naturels où les valeurs de coopération, de respect de l'environnement et du dépassement de soi sont mises de l'avant. L'élève sera donc amené à découvrir, par des activités extérieures, son potentiel physique tout en développant un sentiment d'appartenance à son groupe. Vélo, randonnée pédestre, ski alpin ou planche à neige, raquette, ski de fond, géolocalisation, escalade ne sont que quelques exemples d'activités pouvant être pratiquées.

Choisir ce programme implique donc de:

S'engager à participer régulièrement à des activités extérieures, peu importe les conditions climatiques;

S'engager à participer aux activités de fin de semaine s'il y a lieu.

Avoir des cours d'éducation physique en lien avec le profil Plein air.

Matériel obligatoire : vélo, casque et vêtements adaptés, car les cours du profil plein air se feront à l'extérieur, et ce, beau temps, mauvais temps.

Prenez note que le nombre de places de ce programme est limité. De plus, le coût de 300\$ n'inclut pas la location de skis alpins ou de planches à neige.

Il est également important de mentionner qu'un transport parental sera nécessaire au retour des sorties de ski ou de vélo.

POUR AIDER À LA DÉCISION

CHOIX DES MATHÉMATIQUES EN 4^E SECONDAIRE	<u>Différence entre les séquences de mathématique CST et SN</u>
CHOIX DES SCIENCES EN 4^E ET 5^E SECONDAIRE	<u>Quelle option de sciences choisir en 4e et en 5e secondaire – Alloprof</u> <u>Les cours de sciences de secondaire 4</u> (à partir de 1:51)
POUR MIEUX T'AIDER À T'ORIENTER	<u>Tableau des préalables collégiaux</u> <u>https://www.pygma.ca/</u>

Pour obtenir son DES (diplôme d'études secondaires), **l'élève doit :**

- avoir accumulé au moins 54 unités de 4e et 5e secondaire;
- au moins 20 unités de 5e secondaire
- et les unités des cours obligatoires suivants:
 - * 6 unités – langue d'enseignement de 5e secondaire (français);
 - * 4 unités – langue seconde de 5e secondaire (anglais);
 - * 4 unités – mathématique de 4e secondaire
 - * 4 unités – science et technologie de 4e secondaire
 - * 4 unités – histoire du Québec et du Canada de 4e secondaire
 - * 2 unités – arts de 4e secondaire
 - * 2 unités – culture et citoyenneté québécoise (CCQ) ou éducation physique et à la santé de 5e secondaire

Étapes et règles administratives

du choix de cours

Les choix de cours se feront via le Portail Mozaïk Parents. La date limite pour remplir le formulaire en ligne est le **20 mars 2024**.

Vous pouvez accéder au portail Mozaïk Parents en vous rendant sur le site : <https://portailparents.ca/> ou par le biais du Centre de services scolaires: <https://cssrdn.gouv.qc.ca/>

Si vous n'avez pas de compte, vous aurez besoin du numéro de fiche ou du code permanent de votre enfant. Le numéro de fiche est composé de 7 chiffres que vous trouverez sur le bulletin. Le code permanent débute par les trois premières lettres du nom de famille ainsi que de la première lettre du prénom, suivi par huit chiffres.

Après l'envoi, les demandes de modifications doivent être faites avant la date de fermeture du formulaire de choix de cours en ligne.
(20 mars)

L'école se réserve le droit à certains changements pour répondre aux besoins organisationnels.

La confirmation du choix de cours officielle se fera lors de la réception de l'horaire.

AUCUNE MODIFICATION DE CHOIX DE COURS NE SERA AUTORISÉE, si vous obtenez votre premier ou deuxième choix