



GUIDE DE CHOIX DE COURS

TROISIÈME SECONDAIRE

(2^e cycle)

École secondaire du Flambeau

2024-2025

Maquette de 80 périodes de 75 minutes
(réparties dans un cycle de 20 jours
à raison de 4 périodes par jour)

COURS OBLIGATOIRES (66/80 PÉRIODES)

Français	16 périodes/80
Mathématique	14 périodes/80
Anglais ou Anglais enrichi	8 périodes/80
Science et technologie	12 périodes/80
Histoire du Québec et du Canada	8 périodes/80
Éducation physique et à la santé**	6 périodes/80
M.O.I. ***	2 périodes/80

MOI

Miser
Oser
Investir...



*** L'aménagement de l'horaire sur un cycle de 20 jours nous permet d'intervenir tôt et de soutenir la réussite de nos élèves. À raison d'une demi-journée par cycle, l'horaire des élèves sera adapté en fonction des besoins observés (récupérations ciblées accompagnées, sortie ou activité de niveau, projet collaboratif en décloisonnement [plus d'une matière pour un même projet par exemple], formation et sensibilisation, mise à niveau, soutien en lecture, émulation, action communautaire, etc.).

ANGLAIS ENRICHI

Avantages du programme d'anglais enrichi du ministère?

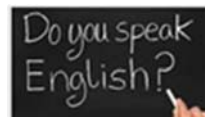
- Offre un défi à la hauteur des capacités de l'élève qui est en mesure d'aller au-delà du programme de base;
- Exploite des thèmes, des tâches et des textes plus complexes;
- Permet à l'élève de développer de l'aisance et de la précision pour s'exprimer à l'oral et à l'écrit dans une variété de situations;
- Amène l'élève à constater ses propres erreurs et à s'autocorriger;
- Évalue l'élève selon des critères et des attentes de fin de cycle plus pointues;
- À la fin du programme du secondaire, les élèves seront en mesure de prendre une part active, en anglais, à notre société en constante évolution.

Critères d'admission au cours anglais enrichi de 3^e secondaire

Réussite du cours d'anglais de l'année précédente et recommandation de l'enseignant.e d'anglais.

Critères de sélection :

- Intérêt marqué de l'élève pour l'apprentissage de l'anglais;
- Réussite du cours d'anglais de l'année précédente;
- Recommandation de l'enseignant.e;
- Possibilité de pige.



CHOIX D'ARTS (4/80 périodes)

Votre enfant doit faire un choix parmi les quatre qui sont proposés par l'école pour 2024-2025.

ARTS PLASTIQUES

Préalable : aucun

Dans ce cours, l'élève aura à vivre une expérience artistique de base et réalisera des projets seul ou en équipe. L'élève développera sa pensée créatrice, sa persévérance lors de projets plus élaborés ainsi que son jugement critique et son sens esthétique. Il communiquera par la création d'images personnelles et médiatiques tout en apprenant à apprécier des œuvres d'art et des objets culturels du patrimoine artistique.

Techniques à développer : Initiation au dessin, peinture, collage, techniques mixtes, modelage, sculpture, etc.

DANSE



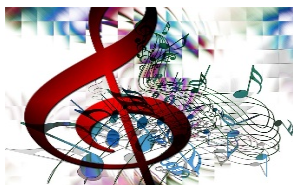
Préalable : aucun

L'objectif de ce cours est d'offrir aux élèves une expérience complète et enrichissante dans le domaine de la danse. Ce cours vise le développement des compétences techniques, créatives et expressives. Il permettra aussi aux élèves d'explorer différents styles de danse, de développer des techniques corporelles (posture et alignement), de créer des chorégraphies, de développer des compétences d'analyse critique et d'appréciation de performances de danse.

MUSIQUE NUMÉRIQUE

Préalable : aucun

Ce cours a comme objectif d'initier les élèves au monde de la musique numérique. Il permettra aux élèves d'explorer différents logiciels de traitement sonore. Les logiciels seront utilisés pour la composition, l'enregistrement, l'édition et le mixage des pistes audio de façon numérique. En passant par la création d'univers de jeux vidéo, le Djing, la création de pièces musicales originales ainsi que la musique à l'image, les élèves découvriront les multiples possibilités de la musique numérique.



L'art dramatique, c'est la création, puis la représentation autour de quatre axes principaux: l'écriture dramatique, le jeu d'acteur, la mise en scène et l'expérience de spectateur.



Dans ce cours, il sera ainsi proposé à l'élève différentes situations d'apprentissage qui l'amèneront à des défis et un parcours à sa mesure. Il participera à des ateliers théâtraux de groupe, à des jeux avec support (accessoires, musique, éclairages, costumes, etc.) et fera de l'improvisation théâtrale. L'élève sera amené à créer de courtes scènes ainsi qu'à interpréter des textes dramatiques issus de différents genres théâtraux (comédie, drame, entrées clownesques, etc.). À la fin de ce programme, l'élève sera capable de s'engager de façon personnelle dans un processus de création ou d'interprétation. Il aura été initié à différents auteurs dramatiques et aura apprécié également des productions professionnelles et des représentations par les pairs, ce qui lui permettra de mieux comprendre les techniques de l'art dramatique et son vocabulaire disciplinaire.

PROFILS (10/80 périodes)

Votre enfant doit faire le choix parmi les six profils, du domaine artistique ou sportif, proposés par l'école pour 2024-2025. Il devra les prioriser de 1 à 6 dans son choix de cours (1 étant son premier choix et 6, son dernier).

L'ouverture d'un profil dépendra des choix faits. Tous les élèves auront un profil à leur horaire.

****Prenez note qu'il est possible que le gouvernement du Québec accorde une somme pour les projets pédagogiques particuliers (profils reconnus).**

PROFILS DOMAINE ARTISTIQUE

ARTS PLASTIQUES PLUS

10 périodes/cycle

Préalable : aucun

Coût : 100,00\$

Le profil ne vise pas à former de futurs artistes professionnels, mais plutôt à t'aider à t'épanouir et à prendre confiance en toi afin de mieux réussir ton parcours scolaire. En choisissant ce profil, tu devras en premier lieu **avoir un intérêt pour les arts.**

Les aptitudes requises sont : l'autonomie, un esprit créateur, un bon sens de l'observation ainsi qu'une bonne habileté manuelle.

Avec le profil « arts plastiques plus », tu pourras exploiter les méthodes traditionnelles telles que le dessin, la peinture, le modelage et la sculpture en plus de t'initier à de nouveaux médiums et vivre des activités culturelles. Tu pourras également vivre la réalisation de certains projets spéciaux et t'engager dans une réelle démarche artistique.



Pour plus de détails : [Arts plastiques plus](#)

DESIGN IMMERSIF MUSICAL

10 périodes/cycle

Préalable : aucun

Coût : 125,00\$



Dans ce profil, les élèves pourront découvrir l'univers captivant de la musique électronique et numérique. Au cours des années, ils exploreront les aspects fondamentaux de la création sonore, et ce, de la composition à la postproduction en utilisant des logiciels de pointe. Ils plongeront dans l'univers des synthétiseurs, des séquenceurs et des effets audios. Ils apprendront des techniques d'enregistrement et de mixage tout en développant leur sens artistique. L'apprentissage d'un instrument physique (guitare, basse, batterie et piano) se fera à l'aide d'outils technologiques.

Ce profil offrira une expérience unique qui favorisera la créativité, l'innovation, ainsi que la multidisciplinarité. Au terme de leur cheminement scolaire, les élèves auront eu l'occasion de créer de la musique à l'image, des univers sonores pour les jeux vidéo, des compositions instrumentales et des chansons tout en ayant appris un instrument de musique.

Favorisant une approche par projet, ce profil saura répondre aux nouveaux enjeux de l'enseignement de la musique au secondaire.

Pour plus de détails : [Design immersif musical](#)

DANSE (profil)

10 périodes/cycle

Préalable : aucun

Coût : 150,00\$

L'élève sera amené à vivre la danse comme moyen d'expression et de communication artistiques en explorant celle-ci à travers divers moyens de diffusion tout en développant sa créativité à travers la création.



Ce profil permettra ainsi à l'élève de vivre la danse comme moyen d'expression artistique adapté à sa personnalité et mettra à profit son sens moteur, ses facultés cognitives, imaginatives et ses aptitudes relationnelles. Il s'adresse aux élèves qui aiment s'exprimer par le biais de la danse.

Exemples d'activités :

Spectacle de danse, ateliers de danse par un professionnel

BASKETBALL**10 périodes/cycle****Préalable :** intérêt marqué pour ce sport d'équipe**Coût :** 125,00\$

Dans ce profil, les athlètes bénéficieront d'un développement holistique. Ce profil vise un équilibre entre la formation physique, le perfectionnement des compétences techniques et le renforcement de l'esprit d'équipe. Dans un esprit de plaisir, les élèves tireront avantage des entraînements spécialisés dispensés par des entraîneurs qualifiés visant à améliorer leur agilité, leur stratégie de jeu et leur condition physique. En intégrant des valeurs telles que le respect, la discipline, l'implication et la collaboration, notre profil vise à cultiver des « leaders positifs » autant sur qu'en dehors du terrain. Nous voulons offrir un profil qui servira de motivation scolaire dans la réussite de nos élèves. Notre volonté est d'intégrer le sport au profit du développement scolaire des élèves.

Faire partie du profil basketball implique de participer aux essais pour la formation des équipes parascolaires de basketball.

Pour plus de détails : [Profil Basketball](#)

MULTISPORTS**10 périodes/cycle****Préalable :** intérêt marqué pour la pratique d'activités physiques**Coût :** 200,00\$

Ce profil vise la formation intégrale de la personne en favorisant l'acquisition de diverses habiletés motrices, de comportements sociosportifs et de la connaissance du sport en général. Les moyens d'action prévus permettront à l'élève d'atteindre un plus haut niveau de compétence dans divers domaines reliés à l'activité physique.

L'élève apprendra les règles spécifiques ainsi que les principaux éléments techniques des disciplines prévues au programme tels que : soccer, athlétisme, badminton, basketball, baseball, volleyball, crosse, sports collectifs, conditionnement physique en plus de découvrir de nouveaux sports.

Matériel obligatoire : vêtements adaptés aux diverses conditions climatiques (pour toutes les saisons).

PLEIN AIR

10 périodes/cycle

Préalable : intérêt marqué pour la pratique d'activités physiques et avoir une bonne condition physique

Coût : 400,00\$



Le profil plein air est une activité non motorisée, pratiquée en milieux naturels où les valeurs de coopération, de respect de l'environnement et du dépassement de soi sont mises de l'avant. L'élève sera donc amené à découvrir, par des activités extérieures, son potentiel physique tout en développant un sentiment d'appartenance à son groupe. Vélo, randonnée pédestre, ski alpin ou planche à neige, raquette, ski de fond, géolocalisation, escalade ne sont que quelques exemples d'activités pouvant être pratiquées.

Choisir ce programme implique donc de:

S'engager à participer régulièrement à des activités extérieures, peu importe les conditions climatiques;

S'engager à participer aux activités de fin de semaine s'il y a lieu.

Matériel obligatoire : vélo, casque et vêtements adaptés, car les cours du profil plein air se feront à l'extérieur, et ce, beau temps, mauvais temps.

Prenez note que le nombre de places de ce programme est limité. De plus, le coût de 400\$ n'inclut pas la location de skis alpins ou de planches à neige.

Il est également important de mentionner qu'un transport parental sera nécessaire au retour des sorties de ski ou de vélo.

Étapes et règles administratives

du choix de cours

Les choix de cours se feront via le Portail Mozaïk Parents. La date limite pour remplir le formulaire en ligne est le **20 mars 2024**.

Vous pouvez accéder au portail Mozaïk Parents en vous rendant sur le site : <https://portailparents.ca/> ou par le biais du Centre de services scolaires: <https://cssrdn.gouv.qc.ca/>

Si vous n'avez pas de compte, vous aurez besoin du numéro de fiche ou du code permanent de votre enfant. Le numéro de fiche est composé de 7 chiffres que vous trouverez sur le bulletin. Le code permanent débute par les trois premières lettres du nom de famille ainsi que de la première lettre du prénom, suivi par huit chiffres.

Après l'envoi, les demandes de modifications doivent être faites avant la date de fermeture du formulaire de choix de cours en ligne.
(20 mars)

L'école se réserve le droit à certains changements pour répondre aux besoins organisationnels.

La confirmation du choix de cours officielle se fera lors de la réception de l'horaire.

AUCUNE MODIFICATION DE CHOIX DE COURS NE SERA AUTORISÉE, si vous obtenez votre premier ou deuxième choix