



**GUIDE DE CHOIX DE COURS**  
**PREMIÈRE SECONDAIRE ET DEUXIÈME SECONDAIRE**  
**(1<sup>ER</sup> CYCLE)**  
**École secondaire du Flambeau**  
**2024-2025**

Maquette de 80 périodes de 75 minutes  
(réparties dans un cycle de 20 jours  
à raison de 4 périodes par jour)

## COURS OBLIGATOIRES (72/80 PÉRIODES)

Français	16 périodes/80
Mathématique	14 périodes/80
Anglais <b>ou</b> Anglais enrichi	8 périodes/80
Science et technologie	10 périodes/80
Univers social (géographie et histoire)	12 périodes/80
Culture et citoyenneté québécoise	4 périodes/80
Éducation physique	4 périodes/80
M.O.I. ***	2 périodes/80



\*\*\* L'aménagement de l'horaire sur un cycle de 20 jours nous permet d'intervenir tôt et de soutenir la réussite de nos élèves. À raison d'une demi-journée par cycle, l'horaire des élèves sera adapté en fonction des besoins observés (récupérations ciblées accompagnées, sortie ou activité de niveau, projet collaboratif en décroïsonnement [plus d'une matière pour un même projet par exemple], formation et sensibilisation, mise à niveau, soutien en lecture, émulation, etc.).

## **ANGLAIS ENRICHI**

Avantages du programme d'anglais enrichi du ministère?

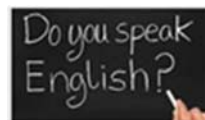
- Offre un défi à la hauteur des capacités de l'élève qui est en mesure d'aller au-delà du programme de base;
- Exploite des thèmes, des tâches et des textes plus complexes;
- Permet à l'élève de développer de l'aisance et de la précision pour s'exprimer à l'oral et à l'écrit dans une variété de situations;
- Amène l'élève à constater ses propres erreurs et à s'autocorriger;
- Évalue l'élève selon des critères et des attentes de fin de cycle plus élevées;
- À la fin du programme du secondaire, les élèves seront en mesure de prendre une part active, en anglais, à notre société en constante évolution.

### **Critères d'admission au cours anglais enrichi secondaire 1**

Réussite du cours d'anglais de 6e année du primaire et recommandation de l'enseignant.e d'anglais du primaire.

#### **Critères de sélection :**

- Intérêt marqué de l'élève pour l'apprentissage de l'anglais;
- Recommandation de l'enseignant.e;
- Possibilité de pige.



### **Critères d'admission au cours anglais enrichi secondaire 2**

Réussite du cours d'anglais de l'année précédente, analyse du dossier de l'élève et recommandation de l'enseignant.e. Possibilité de pige.

## CHOIX D'ARTS (6/80 périodes)

Votre enfant doit faire un choix parmi les quatre proposés par l'école pour 2024-2025.

### **ARTS PLASTIQUES**

*Préalable : aucun*

Dans ce cours, l'élève aura à vivre une expérience artistique de base et réalisera des projets seul ou en équipe. L'élève développera sa pensée créatrice, sa persévérance lors de projets plus élaborés ainsi que son jugement critique et son sens esthétique. Il communiquera par la création d'images personnelles et médiatiques tout en apprenant à apprécier des œuvres d'art et des objets culturels du patrimoine artistique.

*Techniques à développer* : Initiation au dessin, peinture, collage, techniques mixtes, modelage, sculpture, etc.

### **ART DRAMATIQUE**

*Préalable : aucun*

L'art dramatique, c'est la création, puis la représentation autour de quatre axes principaux: l'écriture dramatique, le jeu d'acteur, la mise en scène et l'expérience de spectateur.



Dans ce cours, il sera ainsi proposé à l'élève différentes situations d'apprentissage qui l'amèneront à des défis et un parcours à sa mesure. Il participera à des ateliers théâtraux de groupe, à des jeux avec support (accessoires, musique, éclairages, costumes, etc.) et fera de l'improvisation théâtrale. L'élève sera amené à créer de courtes scènes ainsi qu'à interpréter des textes dramatiques issus de différents genres théâtraux (comédie, drame, entrées clownesques, etc.). À la fin de ce programme, l'élève sera capable de s'engager de façon personnelle dans un processus de création ou d'interprétation. Il aura été initié à différents auteurs dramatiques et aura apprécié également des productions professionnelles et des représentations par les pairs, ce qui lui permettra de mieux comprendre les techniques de l'art dramatique et son vocabulaire disciplinaire.

## **DANSE**



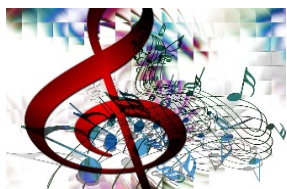
***Préalable : aucun***

L'objectif de ce cours est d'offrir aux élèves une expérience complète et enrichissante dans le domaine de la danse. Ce cours vise le développement des compétences techniques, créatives et expressives. Il permettra aussi aux élèves d'explorer différents styles de danse, de développer des techniques corporelles (posture et alignement), de créer des chorégraphies, de développer des compétences d'analyse critique et d'appréciation de performances de danse.

## **MUSIQUE NUMÉRIQUE**

***Préalable : aucun***

Le cours de musique numérique a comme objectif d'initier les élèves au monde de la musique numérique. Jumelé au profil *Design immersif musical*, ce cours permettra aux élèves d'explorer différents logiciels de traitement sonore. Les logiciels seront utilisés pour la composition, l'enregistrement, l'édition et le mixage des pistes audio de façon numérique. En passant par la création d'univers de jeux vidéo, le Djing, la création de pièces musicales originales ainsi que la musique à l'image, les élèves découvriront les multiples possibilités de la musique numérique.



## PROFILS (4/80 périodes)

Votre enfant doit faire **le choix** parmi les sept profils, de domaines différents (artistique, sportif, scientifique et langues), proposés par l'école pour 2024-2025. Il devra **les prioriser de 1 à 7** dans son choix de cours (1 étant son premier choix et 7, son dernier).

L'ouverture d'un profil dépendra des choix faits. Tous les élèves auront un profil à leur horaire.

**\*\*Prenez note qu'il est possible que le gouvernement du Québec accorde une somme pour les projets pédagogiques particuliers (profils reconnus).**

### PROFIL DOMAINE ARTISTIQUE

#### ARTS PLASTIQUES PLUS

**4 périodes/cycle**

**Préalable : aucun**

**Coût : 100,00\$**



Le profil ne vise pas à former de futurs artistes professionnels, mais plutôt à t'aider à t'épanouir et à prendre confiance en toi afin de mieux réussir ton parcours scolaire. En choisissant ce profil, tu devras en premier lieu **avoir un intérêt pour les arts**.

Les aptitudes requises sont : l'autonomie, un esprit créateur, un bon sens de l'observation ainsi qu'une bonne habileté manuelle.

Avec le profil « arts plastiques plus », tu pourras exploiter les méthodes traditionnelles telles que le dessin, la peinture, le modelage et la sculpture en plus de t'initier à de nouveaux médiums et vivre des activités culturelles. Tu pourras également vivre la réalisation de certains projets spéciaux et t'engager dans une réelle démarche artistique.

*Le profil « Arts plastiques plus » **est jumelé** avec le choix « Arts plastiques » (total de 10/80 périodes)*

*Pour plus de détails : [Arts plastiques plus](#)*

## **DESIGN IMMERSIF MUSICAL**

**4 périodes/cycle**

**Préalable : aucun**

**Coût : 125,00\$**



Dans ce profil, les élèves pourront découvrir l'univers captivant de la musique électronique et numérique. Au cours des années, ils exploreront les aspects fondamentaux de la création sonore, et ce, de la composition à la postproduction en utilisant des logiciels de pointe. Ils plongeront dans l'univers des synthétiseurs, des séquenceurs et des effets audios. Ils apprendront des techniques d'enregistrement et de mixage tout en développant leur sens artistique. L'apprentissage d'un instrument physique (guitare, basse, batterie et piano) se fera à l'aide d'outils technologiques.

Ce profil offrira une expérience unique qui favorisera la créativité, l'innovation, ainsi que la multidisciplinarité. Au terme de leur cheminement scolaire, les élèves auront eu l'occasion de créer de la musique à l'image, des univers sonores pour les jeux vidéo, des compositions instrumentales et des chansons tout en ayant appris un instrument de musique.

Favorisant une approche par projet, ce profil saura répondre aux nouveaux enjeux de l'enseignement de la musique au secondaire.

*Le profil « Design immersif musical » **est jumelé** avec le choix « Musique numérique » (total de 10/80 périodes).*

Pour plus de détails : [Musique numérique](#)

**CONVERSATION ESPAGNOLE**

**4 périodes/cycle**

**Préalable** : aucun

**Coût** : 50,00\$

Le cours de conversation espagnole sera axé sur la communication et prendra des orientations diverses selon les besoins des participants et en fonction de leurs centres d'intérêt. Les thèmes et le matériel permettront d'orienter les discussions afin que, par la suite, des conversations authentiques émergent. L'enseignant prendra des notes pendant l'activité et fera un retour sur la notion touchée en corrigeant les lacunes observées. Il orientera l'enseignement par des capsules grammaticales ou autres à partir des erreurs fréquentes.

Exemples de contenu:

- Apprentissage des bases de grammaire et vocabulaire;
- Conversation, discours narratif et argumentation;
- Aspects culturels du monde hispanophone (littérature, cinéma);
- Pratiques communicatives autour de l'actualité et l'histoire récente du monde hispanophone (revues de presse, débats, rédactions, films);
- Révision des structures grammaticales.

Pour plus de détails: [Conversation espagnole](#)



**ÉDUCATION PHYSIQUE PLUS****4 périodes/cycle***Préalable : intérêt marqué pour les activités physiques**Coût : 100,00\$*

Ce profil s'adresse aux élèves qui souhaitent explorer et faire différentes activités sportives en complément des cours d'éducation physique déjà à l'horaire. Il permet à l'élève de développer ses capacités physiques par la pratique d'une variété d'activités sportives individuelles et collectives (selon les disponibilités du milieu). Les sports indiqués sont des exemples d'activités pouvant être pratiquées dans un contexte de dépassement de soi et non de performance.



Tennis  
Soccer  
Ultimate frisbee  
Hockey à l'extérieur

Flag football  
Tchouckball  
Raquette  
Patinage à l'extérieur

Kickball  
Ballon-balai  
Glissade sur tube  
Etc.

***Matériel obligatoire : vêtements adaptés aux diverses conditions climatiques (pour toutes les saisons).***

**BASKETBALL****6 périodes/cycle***Préalable : Aucun**Coût : 125,00\$*

Dans ce profil, les athlètes tireront profit d'un développement holistique. Ce profil vise un équilibre entre la formation physique, le perfectionnement des compétences techniques et le renforcement de l'esprit d'équipe. Dans un esprit de plaisir, les élèves tireront avantage des entraînements spécialisés dispensés par des entraîneurs qualifiés visant à améliorer leur agilité, leur stratégie de jeu et leur condition physique. En intégrant des valeurs telles que le respect, la discipline, l'implication et la collaboration, notre profil vise à cultiver des « leaders positifs » autant sur le terrain qu'à l'extérieur. Nous voulons offrir un profil qui servira de motivation scolaire dans la

réussite de nos élèves. Notre volonté est d'intégrer le sport au profit du développement scolaire des élèves.

*Veuillez noter que les élèves du profil basketball n'auront que 4 cours de leur art.*

*De plus, ils auront des cours d'éducation physique en lien avec ce profil.*

*Pour plus de détails : [Profil Basketball](#)*

## **PLEIN AIR**

**4 périodes/cycle**

***Préalable*** : intérêt marqué pour la pratique d'activités physiques et avoir une bonne condition physique

*Coût : 300,00\$*



Le profil plein air est une activité non motorisée, pratiquée en milieux naturels où les valeurs de coopération, de respect de l'environnement et du dépassement de soi sont mises de l'avant. L'élève sera donc amené à découvrir, par des activités extérieures, son potentiel physique tout en développant un sentiment d'appartenance à son groupe. Vélo, randonnée pédestre, ski alpin ou planche à neige, raquette, ski de fond, géolocalisation, escalade ne sont que quelques exemples d'activités pouvant être pratiquées. Le profil plein air est jumelé avec l'éducation physique afin d'offrir le temps nécessaire pour une sortie.

***Choisir ce programme implique donc de:***

*S'engager à participer régulièrement à des activités extérieures, peu importe les conditions climatiques;*

*S'engager à participer aux activités de fin de semaine s'il y a lieu.*

*Avoir des cours d'éducation physique en lien avec le profil Plein air.*

***Matériel obligatoire : vélo, casque et vêtements adaptés, car les cours du profil plein air se feront à l'extérieur, et ce, beau temps, mauvais temps.***

*Prenez note que le nombre de places de ce programme est limité. De plus, le coût de 300\$ n'inclut pas la location de skis alpins ou de planches à neige.*

*Il est également important de mentionner qu'un transport parental sera nécessaire au retour des sorties de ski ou de vélo.*

## PROFIL DOMAINE SCIENTIFIQUE

### SCIENCES ET DÉCOUVERTES

*4 périodes/cycle*

*Préalable : aucun*

*Coût : 150,00\$*

Le profil « sciences et découvertes » vise à développer, chez les élèves, une culture et une curiosité scientifiques par le biais, entre autres, d'expériences stimulantes. L'élève est amené à enrichir graduellement ses notions, à s'initier aux différentes découvertes et à y porter un regard critique éthique tout en découvrant le plaisir que l'on peut retirer de la science. Tout au long de son année scolaire, l'élève réalise diverses expériences touchant l'environnement, la technologie, la physique, la chimie, l'astronomie, l'aéronautique, la robotique et la biologie. Des sorties stimulantes pourraient s'ajouter en cours d'année.



### Étapes et règles administratives du choix de cours

L'inscription des choix de cours se fera par le Portail Mozaïk Parents. La date limite pour remplir le formulaire en ligne est le **20 mars 2024**.

Vous pouvez accéder au portail Mozaïk Parents en vous rendant sur le site : <https://portailparents.ca/> ou par le biais du Centre de services scolaires: <https://cssrdn.gouv.qc.ca/>

Si vous n'avez pas de compte, vous aurez besoin du numéro de fiche ou du code permanent de votre enfant. Le numéro de fiche est composé de 7 chiffres que vous trouverez sur le bulletin. Le code permanent débute par les trois premières lettres du nom de famille ainsi que de la première lettre du prénom, suivi par huit chiffres.

Après l'envoi, les demandes de modifications doivent être faites avant la date de fermeture (**20 mars**).

L'école se réserve le droit à certains changements pour répondre aux besoins organisationnels.

La confirmation du choix de cours officielle se fera lors de la réception de l'horaire.

AUCUNE MODIFICATION DE CHOIX DE COURS NE SERA AUTORISÉE, si vous obtenez votre premier ou deuxième choix.