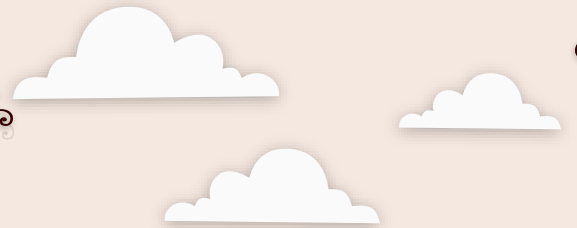


La Marée du mois de mai



Dates importantes



d	l	m	m	j	v	s
					1	2
3	4	5	6	7	8	9
10	11	12	13	14	15	16
17	18	19	20	21	22	23
24	25	26	27	28	29	30
31						

d	l	m	m	j	v	s
	1	2	3	4	5	6
7	8	9	10	11	12	13
14	15	16	17	18	19	20
21	22	23	24	25	26	27
28	29	30				

15 mai : Journée pédagogique
18 mai : Congé

16 juin : journée pédagogique
19 juin : Fin de la 3^e étape et dernière journée d'école






Mai, le mois de l'activité physique

Ce mois-ci, plusieurs activités sont organisées afin d'encourager les élèves à bouger.



Calendrier comité sportif - Mai 2026

Lundi	Mardi	Mercredi	Jeudi	Vendredi
4 mai : Course avec les élèves de 6e année sur l'heure du dîner		6 mai : Petite marche dans le quartier P1		Récréation pm : musique et danse
11 mai : Course avec les élèves de 6e année sur l'heure du dîner		13 mai : Petite marche dans le quartier P1		15 mai : Pédago
18 mai : Congé		20 mai : Petite marche dans le quartier P1		Récréation pm : musique et danse
25 mai : Course durant le midi avec les élèves de 6e année sur l'heure du dîner		27 mai : Petite marche dans le quartier P1		Récréation pm : musique et danse

Le défi des Cubes énergie



Dates du défi :
du 27 avril au
18 mai 2026

Le Défi des Cubes énergie a pour objectif d'encourager les élèves à bouger, à l'école comme à la maison, avec votre soutien. Pendant ces trois semaines, toutes les activités physiques qui augmentent le rythme cardiaque permettent d'accumuler des Cubes énergie : courir, marcher, sauter, nager... tous les moyens sont bons pour être actif !

Chaque semaine, nous vous invitons à accompagner votre enfant dans l'inscription de ses Cubes énergie dans son carnet. Le principe est simple : chaque tranche de 15 minutes d'activité physique équivaut à 1 cube énergie.



CLUB DE COURSE

École Mer-et-Monde

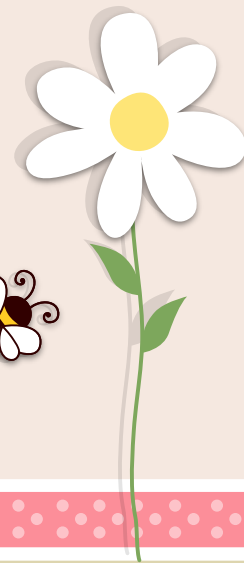
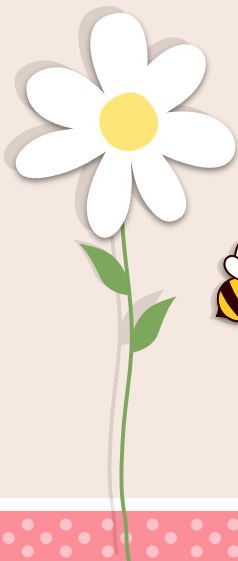
Dans le cadre du mois de l'activité physique, les élèves de 6e année sont invités à participer à un club de course qui se tiendra à l'école tous les lundis midi durant le mois de mai.

Cette activité vise à encourager de saines habitudes de vie, le plaisir de bouger ainsi que le dépassement de soi, dans un environnement sécuritaire et encadré par le personnel de l'école.

Tous les lundis de mai

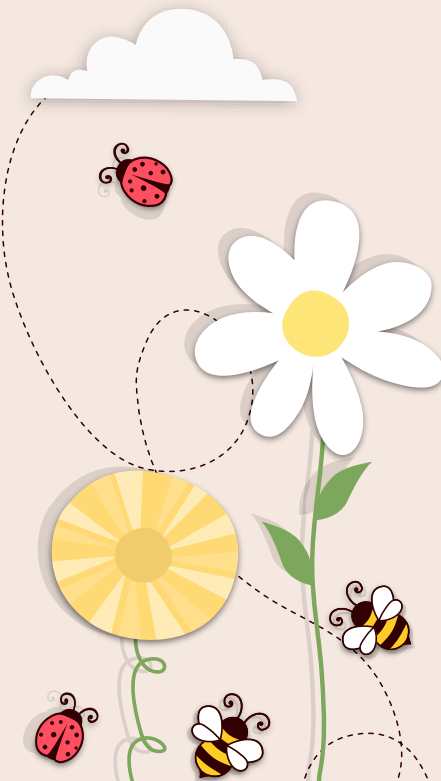
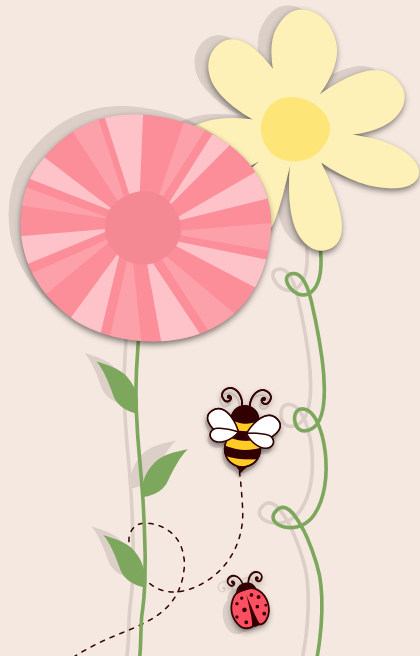
11h30

**Pour les élèves de 6e
année**



Message de la brigade verte

La Brigade Verte a besoin de vous!
Si vous avez des disponibilités cet été
et que vous avez le goût de nous
aider à prendre soin de notre jardin,
veuillez écrire à Ariane DeBlois
(debloisa@cssrdn.gouv.qc.ca) ou à
Mélanie Ouellette
(ouellettem@cssrdn.gouv.qc.ca)





Équipe d'impro

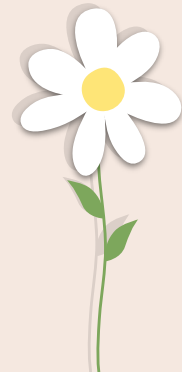


Une superbe fin de saison d'impro !
4 victoires sur 5 parties

Bravo à tous pour votre engagement
et votre créativité !

Un merci tout spécial aux 5 élèves
qui partent pour le secondaire : vous
allez nous manquer !

– Mme Belcourt, enseignante d'art
dramatique et entraîneuse des
Drakkars






Super Recycleur

-29 mai-



 Le **29 mai** prochain, nous tiendrons une collecte de vêtements dans le cadre d'une journée spéciale des *Super Recycleurs* !



Le grand ménage du printemps est l'occasion parfaite de poser un geste concret pour notre école. En quelques minutes seulement, vous pouvez offrir une seconde vie à vos vêtements tout en soutenant les projets de nos élèves et de notre communauté.

Matériel accepté


- Vêtements pour hommes, femmes et enfants
- Chaussures, bottes, sacs à main, foulards, chapeaux, gants, fourrures et accessoires en cuir
- Literie : draps, serviettes, rideaux
- Petits jouets complets et en bon état (placés dans un sac ou une boîte fermée)

Matériel non accepté

- Oreillers, tapis, patins
- Jouets cassés ou incomplets
- Vêtements très sales ou souillés

Une collecte sans sacs de plastique

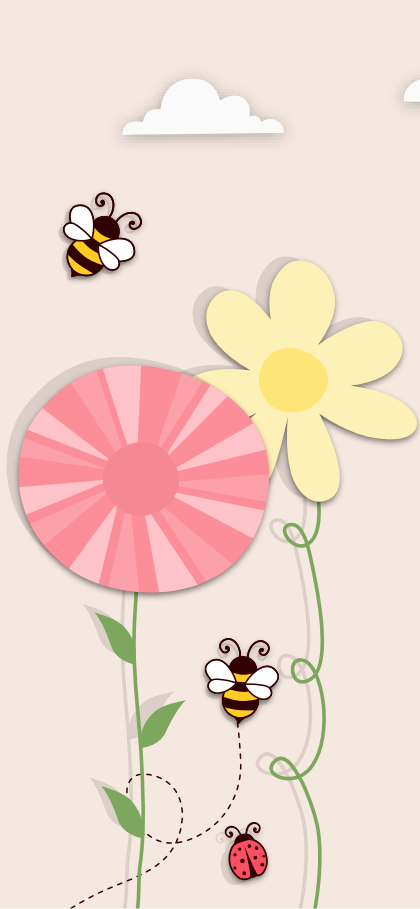
Chez les Super Recycleurs, nous souhaitons aussi réduire l'usage du plastique. Nous invitons donc parents et enfants à utiliser des baluchons faits de vieux draps, taies ou nappes plutôt que des sacs de plastique.

Merci de votre précieuse collaboration ! Nous avons hâte de vous retrouver lors de cette belle journée de collecte.  



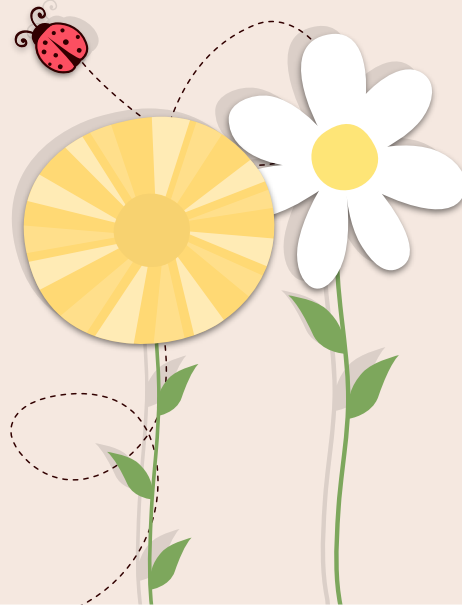
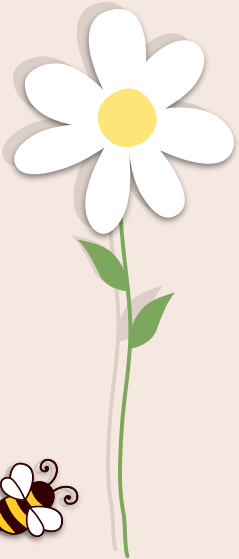
Semaine des services de garde

C'est la semaine des services de garde du **25 au 31 mai**. L'implication quotidienne et le dévouement de nos éducatrices auprès de vos enfants font la différence pour eux! Nous les remercions sincèrement! Nous vous encourageons à faire de même. Vous pouvez par un petit mot, un dessin ou un petit courriel dire merci à l'éducatrice de votre enfant.



Conseil d'établissement

La prochaine rencontre du
conseil d'établissement aura lieu
le jeudi 28 mai à 18h00.





- Un projet du comité d'élèves- Banc de l'amitié

Donnez une seconde vie à vos objets pour notre banc d'amitié. Le comité d'élèves organise un grand vide grenier pour financer l'achat d'un banc d'amitié, un endroit spécial où chaque enfant trouvera un ami et du réconfort. Cette vente aura lieu le 28 mai de 13h à 16h à l'école.

Pour réaliser notre projet, nous avons besoin de vos dons de livres, de jouets et de vêtements en bon état. Pendant la journée, les élèves pourront faire leurs achats qui serviront à financer notre projet.

« **IMPORTANT** »
pour vos achats il faut
amener des sous !



Collecte

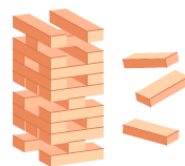


DE VÊTEMENTS ET
D'ARTICLES DIVERS

- Vêtements (tailles enfant ou ado)
- Jeux (tout doit être complet!)
- Livres

ATTENTION!

Les articles doivent être en bon état.



Date de collecte:
1er au 15 mai

Lieu de dépôt:
classes 502 Mme Jessica ou 404 Mme Lemire

Petit rappel

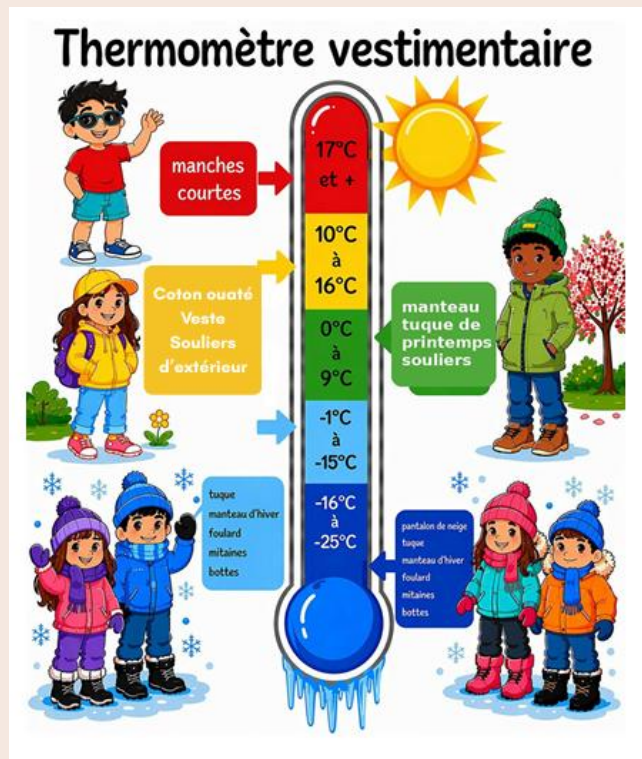
Si vous devez apporter un objet pour votre enfant (boîte à lunch, vêtements, chaussures, etc.), vous pouvez simplement le déposer sur la table à l'entrée de l'école. Il n'est pas nécessaire de vous présenter au secrétariat. Assurez-vous que le tout est bien identifié au nom et à la classe de votre enfant.

Merci!



Thermomètre vestimentaire

Nous nous référons désormais à ce thermomètre vestimentaire pour encadrer la tenue extérieure des élèves et assurer une cohérence au sein de l'école.



La crème solaire doit être appliquée le matin avant le départ pour l'école. Si votre enfant en apporte dans son sac, il est de sa responsabilité de l'appliquer lui-même.



Code vestimentaire

L'école étant un milieu d'éducation, je m'habille convenablement selon la météo ou la nature de l'activité.



CODE VESTIMENTAIRE

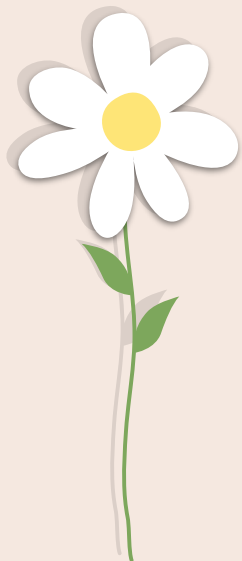
Les parties ombragées du dessin doivent obligatoirement être couvertes par un vêtement adéquat.

- Les vêtements ne doivent pas laisser voir les sous-vêtements.
- Les vêtements sont sans messages violents ou éléments défendus aux enfants (alcool, cigarettes, boissons énergisantes, etc.)
- Les chaussures sont adéquates et sécuritaires en tout temps, afin de jouer sans risque de se blesser. (Crocs, sandales, etc. ne sont pas acceptées à l'extérieur)
- En dehors des cours d'éducation physique, le port du legging ajusté est interdit, sauf si celui-ci est couvert par un haut suffisamment long garantissant une tenue appropriée

Advenant le non-respect de ce code vestimentaire, une tenue vestimentaire adéquate sera proposée à l'élève.




***Petit Rappel**



La courtoisie, ça commence par de petits gestes

À l'école, la courtoisie se construit chaque jour, à travers des gestes simples : un bonjour, un merci, un ton respectueux. Ces attentions font une réelle différence pour le climat scolaire et le bien-être de tous, élèves, parents et membres du personnel.

 Nous vous invitons à visionner [cette courte capsule](#) qui met en lumière l'importance de la courtoisie au quotidien ou visitez le [site Internet du Centre de services scolaire](#) pour en savoir plus.

Ensemble, contribuons à un environnement respectueux et bienveillant.



Centre de services scolaire
de la Rivière-du-Nord
Québec


Centre de services

La courtoisie, c'est partout : en personne, par écrit et en ligne.

Ensemble, agissons avec civilité pour influencer positivement nos milieux

#influence positive





Nous vous souhaitons un magnifique mois de mai!

Site internet : <https://cssrdn.gouv.qc.ca/meretmonde>



Page Facebook : [École Mer-et-Monde CSSRDN | Facebook](#)