



INFORMATIONS

PARENTS-BÉNÉVOLES

Les parents du CE ainsi que la direction souhaitent vous présenter les possibilités d'implication à l'école de la Volière. Votre collaboration est essentielle au bon fonctionnement de l'école et à la réussite de vos enfants.



BIBLIOTHÈQUE

Nous sommes toujours à la recherche de parents pour nous soutenir à la bibliothèque pour faire une panoplie de tâches:

- Enregistrer et retourner les livres des élèves;
- Ranger les livres dans les rayonnages;
- Recouvrir des livres et les identifier;
- Etc.

Certaines de ces tâches peuvent se faire en dehors des heures de classe (au moment qui vous convient).

ÉVÉNEMENTS

Nous vivons plusieurs événements sportifs et culturels durant l'année. Ceux-ci demandent le soutien de bénévoles. En voici quelques exemples: crosscountry, olympiades, kermesses, sorties, etc.

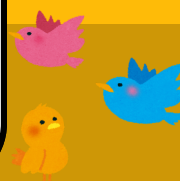
CONSEIL D'ÉTABLISSEMENT

Qu'est-ce que le conseil d'établissement d'une école?

Le conseil d'établissement détient des fonctions et pouvoirs importants permettant aux établissements d'enseignement d'avoir les leviers nécessaires pour répondre aux besoins de tous les élèves. Il est donc une instance de gouvernance scolaire où les membres, avec la direction d'établissement, ont la possibilité d'échanger, d'orienter et de prendre des décisions dans le meilleur intérêt de l'ensemble des élèves de l'établissement, et ce, en vue d'assurer leur réussite éducative.

Quels sont les rôles et responsabilités?

- Représenter les personnes pour lesquelles vous avez été élus ou nommés;
- Communiquer de façon constructive;
- S'assurer d'avoir obtenu toutes les informations avant de prendre les décisions;
- S'affirmer clairement lorsqu'une décision doit être prise;
- En toutes circonstances, prendre des décisions dans le **meilleur intérêt de tous les élèves et dans l'objectif d'assurer leur réussite éducative.**



CONSEIL D'ÉTABLISSEMENT- SUITE ▲ ● ■

Combien aurons-nous de rencontres et que devons-nous préparer entre les rencontres?

Le conseil d'établissement se réunit les soirs à 18h30 en présentiel ou en virtuel. Nous comptons un minimum de 5 rencontres. Entre les rencontres, il est nécessaire de faire les lectures, jointes dans le courriel de l'ordre du jour pour se préparer à la rencontre suivante.

Parole à l'assemblée

Tous les parents peuvent se présenter lors de la parole à l'assemblée pour discuter de projets, d'enjeux ou de questionnements reliés au projet éducatif, au bien-être et à la réussite des élèves.

Points positifs

- Avoir la chance de vous engagez et de participez aux décisions liées à la réussite des élèves
- Donnez votre opinion sur des sujets concernant l'école
- Vous impliquez dans l'intention de soutenir la mise en oeuvre du projet éducatif

AUTRES PROJETS... ▲ ● ■

Il arrive que nous ayons besoin de parents pour faire d'autres tâches qui peuvent se produire durant les heures de classe ou au moment qui vous convient. Par exemple:

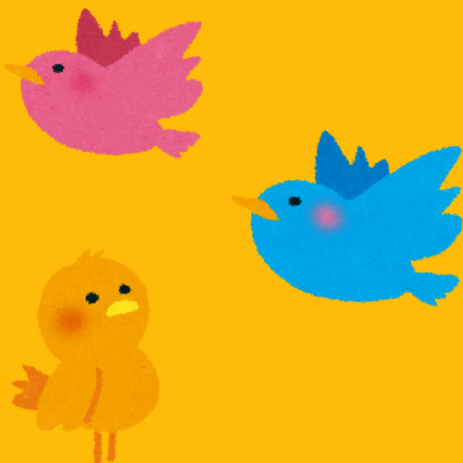
Coudre des dossards;
Participer aux vaccinations;
Préparer du matériel;
Etc.

N'hésitez pas à nous indiquer si vous avez des talents particuliers.

IMPLICATION AU QUOTIDIEN... ● ■

Vous êtes essentiels à la réussite de votre enfant.

Intéressez-vous à sa journée d'école.
Soutenez-le dans ses devoirs et leçons.
Assurez-vous de sa présence à l'école.
Encouragez-le lorsqu'il vit des difficultés.
Félicitez-le pour le travail accompli.
Collaborez avec le personnel de l'école.
Valorisez l'école.
Merci de votre aide précieuse!



MERCI