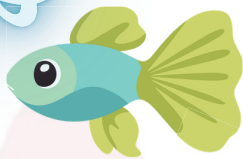


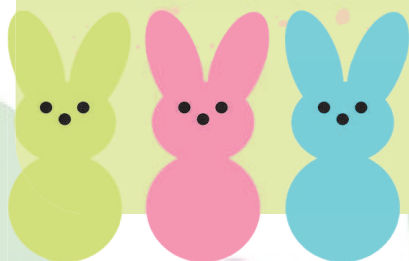
Info parents

Avril



Réinscription pour le service de garde pour l'année scolaire 2026-2027

Nous souhaitons vous informer que la période d'inscription au service de garde pour l'année scolaire 2026-2027 se déroulera du 27 avril au 24 mai 2026. Vous recevrez un courriel contenant tous les détails avant l'ouverture des inscriptions.



Cafétéria officiellement **Fermée**

Petit rappel: La cafétéria est maintenant fermée. Pour que vos enfants ne manquent de rien à l'école, n'oubliez pas de leur préparer une boîte à lunch.

Merci pour votre compréhension!



L'application "Clic école"

L'application **Clic École** remplace désormais le portail Mozaik, qui n'est plus disponible depuis le 31 mars 2026. Elle regroupe toutes les fonctionnalités nécessaires au suivi scolaire des élèves : notes, absences, communications avec les enseignants et bien plus encore.

Nous vous invitons à télécharger **Clic École** dès maintenant pour rester connecté avec la vie scolaire de votre enfant. Pour ceux qui n'ont pas encore créé le compte de leur enfant, merci de le faire rapidement afin de profiter pleinement de l'application. Vous trouverez la procédure à suivre sur le lien suivant : Clic école



Dates importantes

1er avril - Poisson d'avril

3 et 6 avril - jours fériés

Dimanche 5 avril Pâques

Mercredi 15 avril
(Journée d'école)



Info parents

Avril



Cour d'école

Le printemps arrive et, avec lui, une météo parfois changeante ! Afin que vos enfants soient confortables tout au long de la journée, nous vous remercions de bien vouloir adapter leur habillement en fonction des conditions climatiques.

Les matinées peuvent encore être fraîches, tandis que les après-midis deviennent plus douces. Nous vous conseillons donc :

- d'opter pour un habillement en plusieurs couches, facile à enlever si la température monte
- de prévoir une petite veste ou un coupe-vent ;
- d'ajouter, si nécessaire, un chapeau léger ou une casquette pour les journées ensoleillées ;
- de penser à des chaussures adaptées, notamment si le terrain est humide.
- une deuxième paire de souliers est nécessaire.

Merci pour votre collaboration afin d'assurer le bien-être des enfants durant cette période de transition.



**Joyeuses
Pâques !**



Conseil d'établissement

Le prochain CÉ aura lieu le
mardi 5 mai 2026 à 19:00

