

ÉCOLE SAINTE-PAULE



RENTRÉE SCOLAIRE

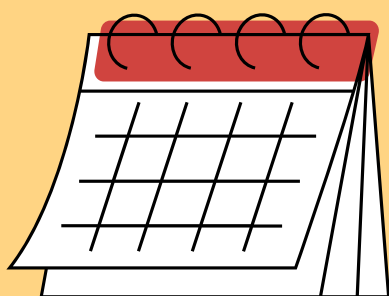
2025-
2026



Mot de la direction

Chers parents,
Alors que l'été bat son plein, nous sommes déjà en pleine préparation pour la prochaine rentrée scolaire avec une grande énergie. Nous vous encourageons à consulter attentivement les informations incluses dans ce document et à consulter les liens cliquables pour bien vous préparer à la nouvelle année scolaire. En attendant notre première journée d'école le 28 août prochain, je vous souhaite de profiter pleinement de vos vacances estivales.

Mme Lapointe



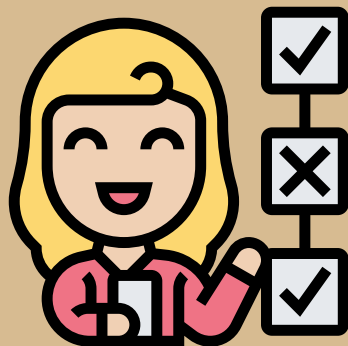
1

Dates à
retenir



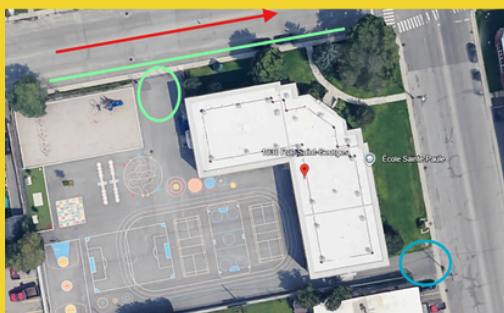
2

Fiches
santé



3

Code de
vie



4

Nouvel
aménagement



5

Effets
scolaires

**RENTREÉ
PRIMAIRE
28 AOÛT
7H40**



**RENTREÉ
PRÉSCOLAIRE
29 AOÛT
SELON
L'HORAIRE**

**1 SEPTEMBRE
CONGÉ FÊTE
DU TRAVAIL**



Dates à retenir

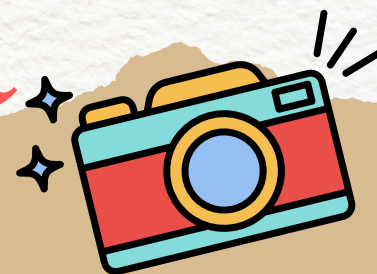
20 AOÛT

**PAIEMENT DES
EFFETS SCOLAIRES
à L'ÉCOLE POUR
CEUX QUI N'ONT
PAS PAYÉ EN LIGNE**

26 AOÛT

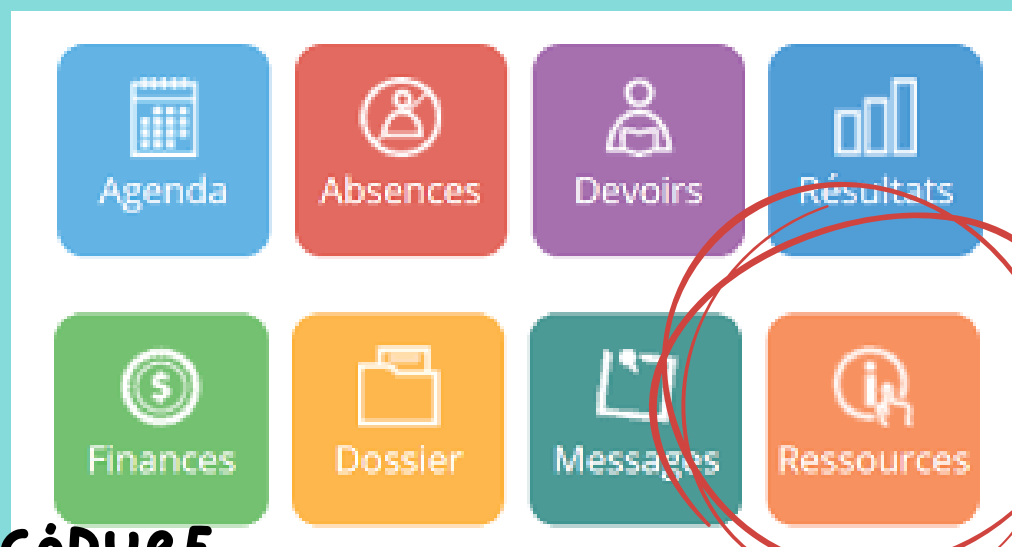
**ASSEMBLÉE PARENTS
18H
SUIVI DES RENCONTRES
DE PARENTS**

**PHOTO
SCOLAIRE
24
SEPTEMBRE**



FICHE SANTÉ

Le formulaire fiche santé est maintenant disponible sur la plateforme « Mozaik – portail parent » sous la pastille : ressources – Centre de services scolaire. Vous êtes invité à le compléter avant le 20 août afin de permettre aux infirmières scolaires du CISSS des Laurentides d'en prendre connaissance et de faire des suivis si la condition de santé de votre enfant le demande, et ce avant la rentrée scolaire. Même si elle a déjà été remplie l'an dernier, vous devez vérifier les informations et la recompléter si nécessaire.



CLIQUEZ ICI POUR LA PROCÉDURE

Matrice comportementale de l'école Sainte-Paule



	SALLE DE CLASSE	CORRIDORS, CASIERS ET ESCALIERS	SALLE DES TOILETTES	GYMNASE	À L'EXTÉRIEUR	SERVICE DE GARDE	AU DÎNER	BIBLIOTHÈQUE	AUTOBUS et MARCHEURS	
R E S P E C T	Je lève la main et j'attends le droit de parole. J'écoute la personne qui parle. Je prends soin du matériel.	Je respecte le niveau de voix demandé. Je respecte l'espace personnel des autres. Je garde mon casier propre et ordonné.	Je respecte mon intimité et celle des autres. Je garde l'endroit propre.	Je fais preuve d'esprit sportif. Je prends soin du matériel.	J'utilise un langage approprié. Je règle mes conflits pacifiquement et je demande l'aide au besoin.	Je collabore avec l'adulte. Je demande la permission pour me déplacer.	Je collabore avec l'adulte.	Je prends soin des livres. Je prends soin des installations.	Je respecte les consignes du conducteur ou du brigadier. J'utilise la bonne porte d'entrée et de sortie.	R E S P E C T
Bienveillance : Je prends soin de moi et des autres en utilisant un langage approprié et en étant poli.										
E N G A G E M E N T	Je m'applique et je persévère. Je me mets au travail au bon moment. Je participe aux activités proposées.	Je circule en marchant calmement. Je m'habille et me déshabille sans perdre mon temps.	Je me lave les mains adéquatement. Je vais directement aux toilettes et je retourne en classe.	Je participe aux activités. Je porte les vêtements et les espadrilles appropriés. Je me change rapidement.	Je m'occupe de façon sécuritaire. Je me fie à la charte des températures pour l'habillement. J'arrête de jouer au son de la cloche et je me rends au bon endroit pour entrer. Je rapporte le matériel à l'endroit prévu.	Je participe aux activités proposées. Je garde l'endroit propre. J'utilise seulement le matériel autorisé.	Je garde ma place propre. Je m'assois calmement jusqu'à un signal de l'adulte.	Je rapporte mes livres en bon état et en respectant les échéances. J'utilise la bonne méthode pour remettre les livres au bon endroit.	J'ai un comportement sécuritaire.	E N G A G E M E N T
	SALLE DE CLASSE	CORRIDORS, CASIERS ET ESCALIERS	SALLE DES TOILETTES	GYMNASE	À L'EXTÉRIEUR	SERVICE DE GARDE	AU DÎNER	BIBLIOTHÈQUE	AUTOBUS	
	Selon le moment	Selon le moment	Voix d'espion	Voix normale	Voix forte ou voix normale	Selon le moment	Voix normale	Selon le moment	Voix normale	

NIVEAU DE VOIX DEMANDÉ :

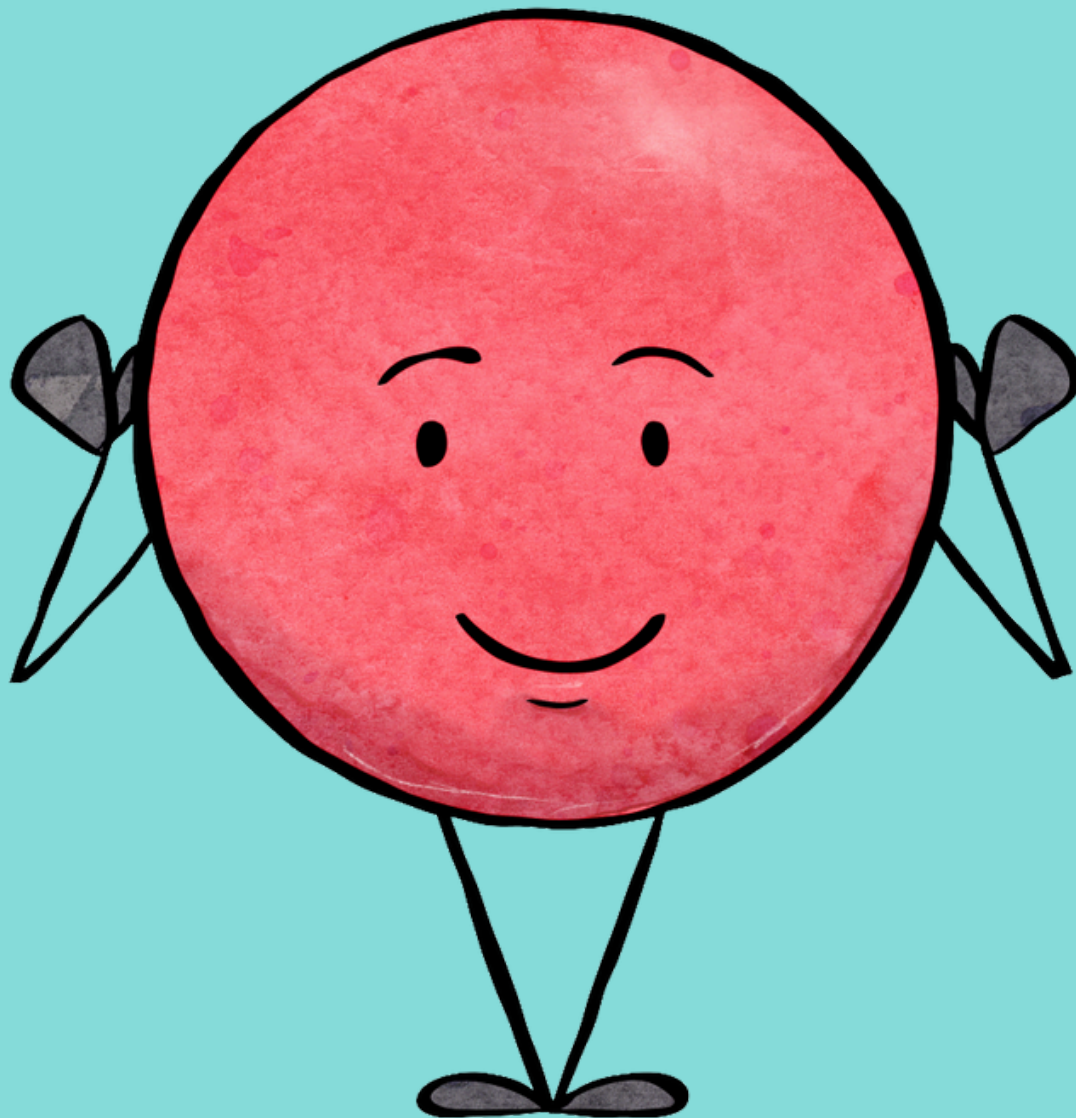
0 → SILENCE COMPLET

1 → VOIX D'ESPION

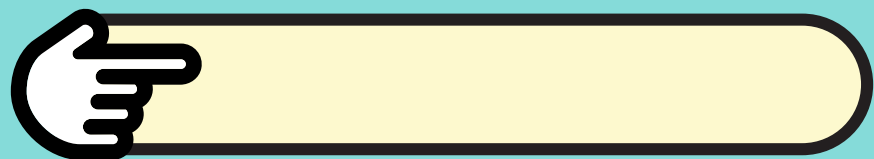
2 → VOIX NORMALE

3 → VOIX FORTE

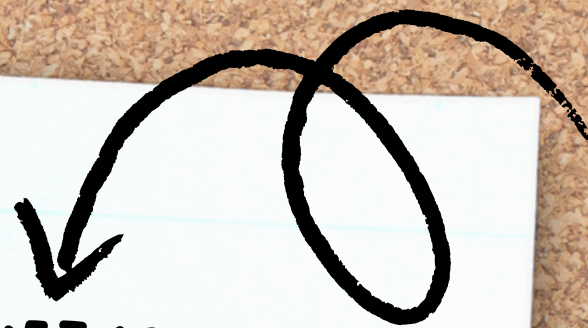
NOUVEAU CODE DE VIE ET NOUVEAU VISUEL DU SYSTÈME SCP



À SIGNER DANS LES
PREMIERS JOURS D'ÉCOLE



Fournitures scolaires



CLIQUEZ ICI

Liste classes spécialisées

Liste du préscolaire

Liste de 1re année

Liste de 2e année

Liste de 4e année

Liste de 3e année

Liste de 5e année

Liste de 6e année



Calendrier scolaire 2025-2026

ÉCOLE SAINTE-PAULE



Juillet 2025						
d	l	m	m	j	v	s
		1	2	3	4	5
6	7	8	9	10	11	12
13	14	15	16	17	18	19
20	21	22	23	24	25	26
27	28	29	30	31		

Août 2025						
d	l	m	m	j	v	s
				1	2	
3	4	5	6	7	8	9
10	11	12	13	14	15	16
17	18	19	20	21	22	23
24	25	26	27	28	29	30
31						

Septembre 2025						
d	l	m	m	j	v	s
	1	2	3	4	5	6
7	8	9	10	11	12	13
14	15	16	17	18	19	20
21	22	23	24	25	26	27
28	29	30				

Octobre 2025						
d	l	m	m	j	v	s
				1	2	3
4	5	6	7	8	9	10
11	12	13	14	15	16	17
18	19	20	21	22	23	24
25	26	27	28	29	30	31

Novembre 2025						
d	l	m	m	j	v	s
						1
2	3	4	5	6	7	8
9	10	11	12	13	14	15
16	17	18	19	20	21	22
23	24	25	26	27	28	29
30						

Décembre 2025						
d	l	m	m	j	v	s
		1	2	3	4	5
6	7	8	9	10	11	12
13	14	15	16	17	18	19
20	21	22	23	24	25	26
27	28	29	30	31		

Janvier 2026						
d	l	m	m	j	v	s
				1	2	3
4	5	6	7	8	9	10
11	12	13	14	15	16	17
18	19	20	21	22	23	24
25	26	27	28	29	30	31

Février 2026						
d	l	m	m	j	v	s
						1
2	3	4	5	6	7	8
9	10	11	12	13	14	15
16	17	18	19	20	21	22
23	24	25	26	27	28	29
30						

Mars 2026						
d	l	m	m	j	v	s
						1
2	3	4	5	6	7	8
9	10	11	12	13	14	15
16	17	18	19	20	21	22
23	24	25	26	27	28	29
30	31					

Avril 2026						
d	l	m	m	j	v	s
				1	2	3
4	5	6	7	8	9	10
11	12	13	14	15	16	17
18	19	20	21	22	23	24
25	26	27	28	29	30	31

Mai 2026						
d	l	m	m	j	v	s
						1
2	3	4	5	6	7	8
9	10	11	12	13	14	15
16	17	18	19	20	21	22
23	24	25	26	27	28	29
30	31					

Juin 2026						
d	l	m	m	j	v	s
						1
2	3	4	5	6	7	8
9	10	11	12	13	14	15
16	17	18	19	20	21	22
23	24	25	26	27	28	29
30	31					

Le 27 janvier 2026 est la 101^e journée de travail pour les enseignants.

- Congés pour les élèves et le personnel
- Semaine de relâche
- Journées pédagogiques
- Journées pédagogiques flottantes : 3
- Rencontre de parent
- Remise des bulletins ou 1^{re} communication (20 novembre remise bulletin 1^{re} étape)

Le 15 avril sera la première journée pédagogique à être retirée en cas de fermeture du Centre de services scolaire, la deuxième à être retirée sera le 15 mai. Lorsqu'il s'agira d'une fermeture d'une école et non du Centre de services scolaire, la journée pédagogique à être retirée sera prise à même les flottantes de cette école.

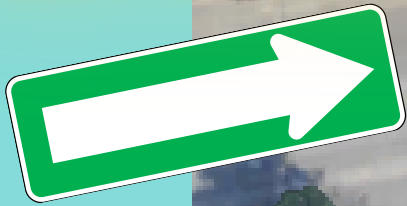
Païement des effets scolaires

**LE PAIEMENT DES EFFETS SCOLAIRES SE
DÉROULERA LE 20 AOÛT PROCHAIN DE 8H30 à
17H30:**

- **LE PAIEMENT PEUT SE FAIRE EN ARGENT
COMPTANT, CARTE DE
CRÉDIT OU DÉBIT.**
- **NOTEZ QU'IL EST ÉGALEMENT POSSIBLE DE
FAIRE LE PAIEMENT EN LIGNE .**



STATIONNEMENT



AUTOBUS ET BERLINES



**PARENTS ET
MARCHEURS AINSI
QUE SDG**

LA RUE **SAINTE-PAULE ÉTANT MAINTENANT SENS UNIQUE, L'ENTRÉE DE
LA COUR SITUÉE SUR LA RUE SERA **RÉSERVÉE AUX AUTOBUS** ET
BERLINES. LE DÉBARCADÈRE DES **PARENTS ET LES MARCHEURS**
DEVRONT UTILISER LA PORTE SUR **ST-GEORGES** QUI EST ÉGALEMENT
UTILISÉE POUR LE SERVICE DE GARDE.**



BONNE
RENTRÉE
à TOUS !

