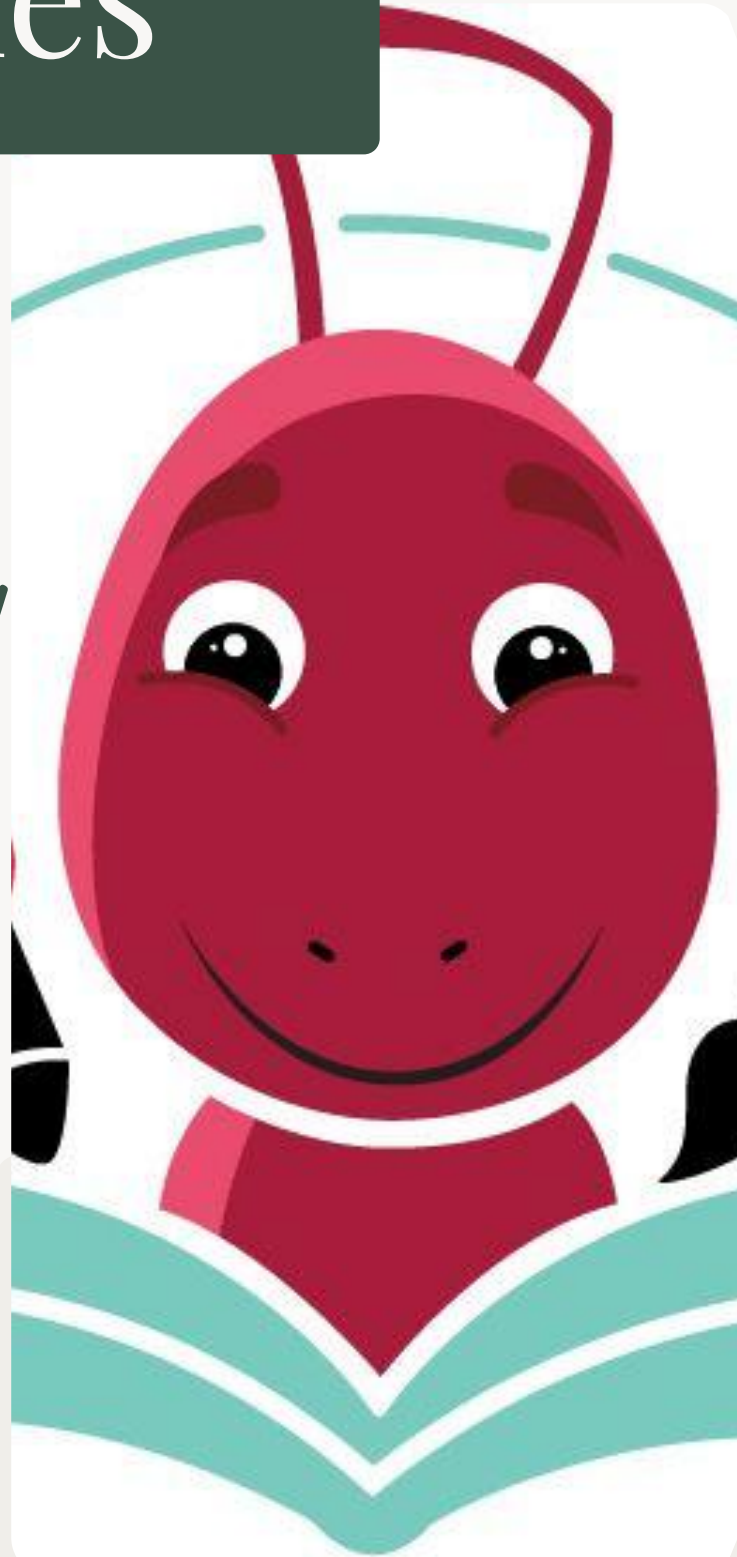


Guide des programmes

École alternative
La Fourmilière

1er cycle



Septembre 2024

Accompagner votre enfant vers sa réussite



Chers parents,

Vous recevez aujourd'hui le Guide des programmes, destiné aux parents d'élèves de la 1^{re} à la 6^e année du primaire.

Le programme de votre enfant

Le Programme de formation de l'école québécoise vise à permettre à chaque élève de développer son plein potentiel, de devenir un citoyen compétent, responsable et engagé dans la société. Ce guide présente ces compétences et le cheminement attendu par niveau pour accompagner votre enfant dans son parcours.

Le portfolio et le bulletin de votre enfant

Ces documents vous aident à :

- **Accompagner votre enfant dans sa progression** : En vous offrant des outils pour dialoguer avec votre enfant sur ses apprentissages et sa progression, vous transformerez chaque étape en une occasion de célébrer ses progrès.
- **Devenir un pilier de motivation et de soutien** : En tant que parent, votre rôle est crucial pour encourager votre enfant à persévérer, à surmonter les défis et à cultiver sa passion pour l'apprentissage.
- **Participer à l'évaluation continue de son développement** : Grâce aux conseils et suivis des différents intervenants scolaires, vous pourrez suivre son cheminement et l'aider à s'épanouir.

Nous vous invitons à revenir consulter ce guide à chaque bulletin pour suivre le développement des compétences de votre enfant.

Les missions de l'école

Instruire, socialiser, qualifier



Développer des *Compétences*



Vous trouverez ici l'échelle de développement des compétences, un outil qui permet de suivre les progrès de votre enfant dans ses apprentissages.

L'élève commence à un niveau d'émergence, où il est en début d'acquisition d'une compétence. Au fur et à mesure de son apprentissage, il progresse à travers différentes étapes, pour finalement atteindre une compétence assurée, qui est celle attendue à la fin du cycle.

Cela permet d'avoir une vision claire de son cheminement et de repérer les domaines dans lesquels il peut encore s'améliorer.

Compétence en émergence :

L'élève est dans les premières étapes de l'apprentissage. Il manifeste une curiosité et prend des initiatives pour appliquer ce qu'il apprend. Il commence à développer son autonomie dans les tâches.

Compétence satisfaisante :

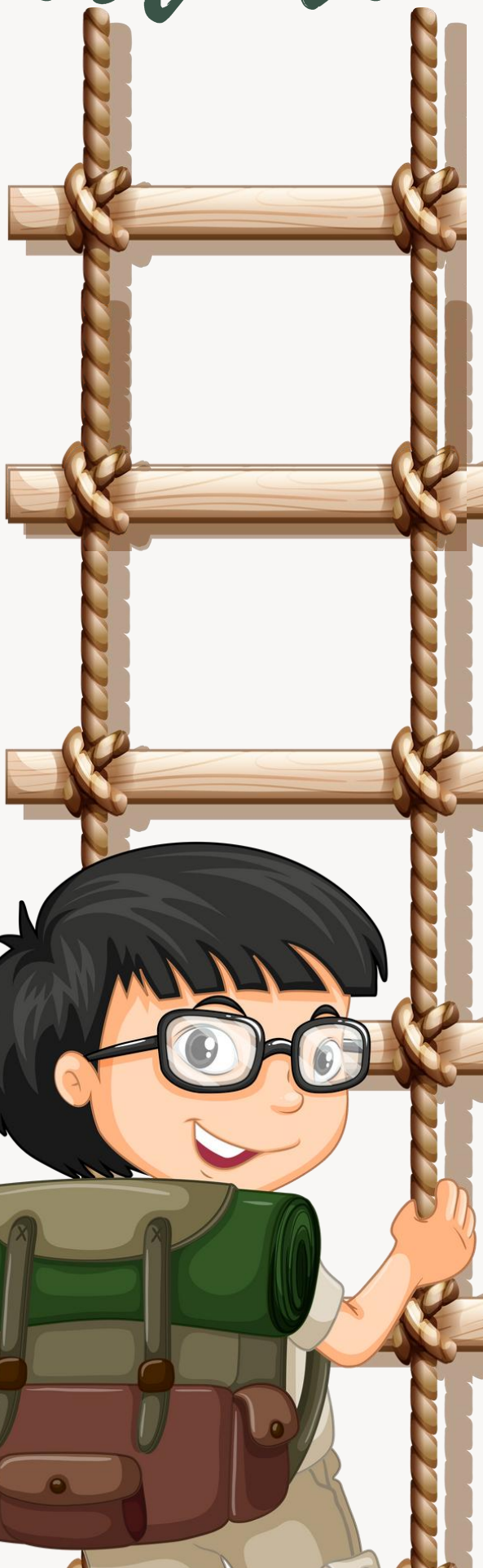
L'élève réalise de belles avancées, malgré des défis persistants. Il gagne en autonomie, mais nécessite un soutien supplémentaire pour l'aider à consolider ses acquis et optimiser sa réussite.

Compétence assurée :

L'élève a atteint une maîtrise solide des compétences et les applique avec confiance. Il fait preuve d'autonomie dans ses tâches, démontrant une compréhension claire et une exécution sans difficulté majeure.

Compétence marquée :

L'élève excelle dans l'application des compétences. Il montre une compréhension approfondie et flexible, réussissant à résoudre des problèmes complexes de manière autonome et créative.



Compétence marquée

- Comprend **très bien** les textes lus.
- Raconte les histoires et résume parfois certaines parties.
- Devine des éléments implicites dans de courts passages.
- Partage ses impressions en donnant de brèves explications.

Compétence assurée

- Comprend **bien** les textes lus.
- Identifie la plupart des informations importantes liées à ce qu'il cherche à comprendre, lorsque celles-ci sont clairement mentionnées dans le texte.
- Raconte les histoires en mettant en avant les éléments importants du récit.
- Utilise différentes façons pour déchiffrer de nouveaux mots et quelques stratégies pour comprendre le sens global du texte.

Compétence satisfaisante

- Comprend les textes de façon **acceptable**.
- Identifie des informations claires dans le texte, parfois avec l'aide de l'enseignant.
- Raconte les histoires en nommant les personnages et quelques événements importants, mais peut inclure des détails moins pertinents.
- Réagit à ses lectures en partageant des impressions simples (ex. : se reconnaît dans certains aspects, exprime ses sentiments, fait des liens avec ce qu'il connaît ou a vécu).
- Utilise certaines stratégies proposées par l'enseignant pour comprendre le texte.

Compétence en émergence

- Comprend les textes de manière **partielle**.
- Identifie quelques informations claires, surtout celles qui lui sont familières ou souvent répétées dans le texte.
- Parle des histoires lues avec l'aide de l'enseignant, grâce à des questions pour l'aider à se souvenir.
- S'appuie sur les sons et les lettres pour lire de nouveaux mots, et utilise des supports visuels comme des cartes de sons ou des mots affichés pour se dépanner.

Écriture

1er cycle



Compétence marquée

- **Développe** certaines idées dans ses textes.
- Rédige des phrases bien construites, parfois plus élaborées.
- Utilise un vocabulaire correct et parfois précis.
- Fait peu d'erreurs dans les mots fréquents et dans les accords du groupe du nom.

Compétence assurée

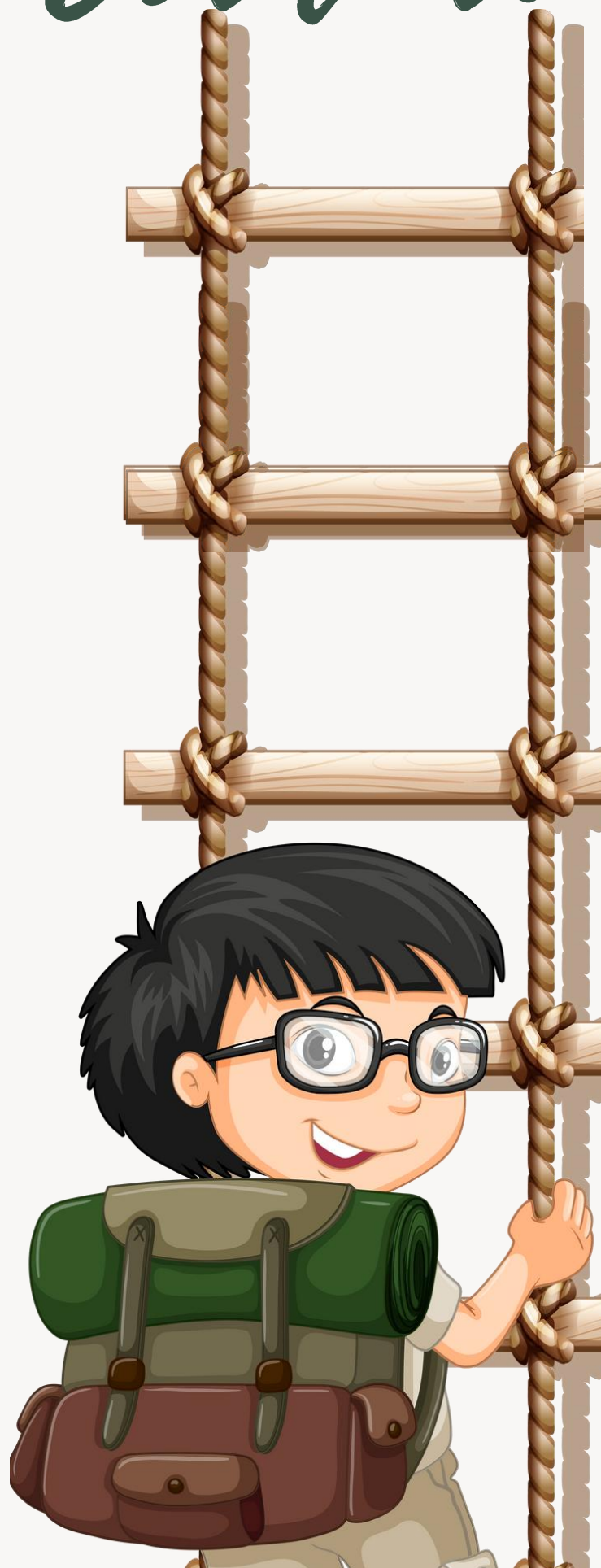
- **Rédige** des textes en lien avec le sujet.
- Utilise des phrases simples, bien construites, en respectant la majuscule et le point.
- Fait peu d'erreurs dans les mots fréquents étudiés en classe.
- Réalise correctement les accords dans le groupe du nom (déterminant + nom).

Compétence satisfaisante

- **Rédige** des textes avec quelques idées liées au sujet.
- Utilise des phrases simples, dont plusieurs commencent par une majuscule et se terminent par un point.
- Emploie un vocabulaire correct, mais souvent répétitif.
- Fait peu d'erreurs dans les mots fréquents étudiés en classe.
- S'appuie sur les sons et les lettres pour écrire les autres mots.

Compétence en émergence

- **Rédige**, avec de l'aide, des textes contenant quelques idées liées au sujet.
- Écrit des phrases simples, parfois incomplètes.
- Orthographe correctement un petit nombre de mots étudiés en classe.





Compétence marquée

- **Interagit** facilement dans différents contextes.
- Montre qu'il comprend ce qu'il entend en réagissant généralement de manière appropriée.
- Clarifie ses propos lorsque demandé.
- Pose parfois des questions pour obtenir plus d'informations.

Compétence assurée

- **Exprime** ses idées en respectant les règles de communication établies.
- Formule clairement ses propos et utilise un vocabulaire correct.
- Articule clairement et ajuste le volume de sa voix en fonction de la situation.

Compétence satisfaisante

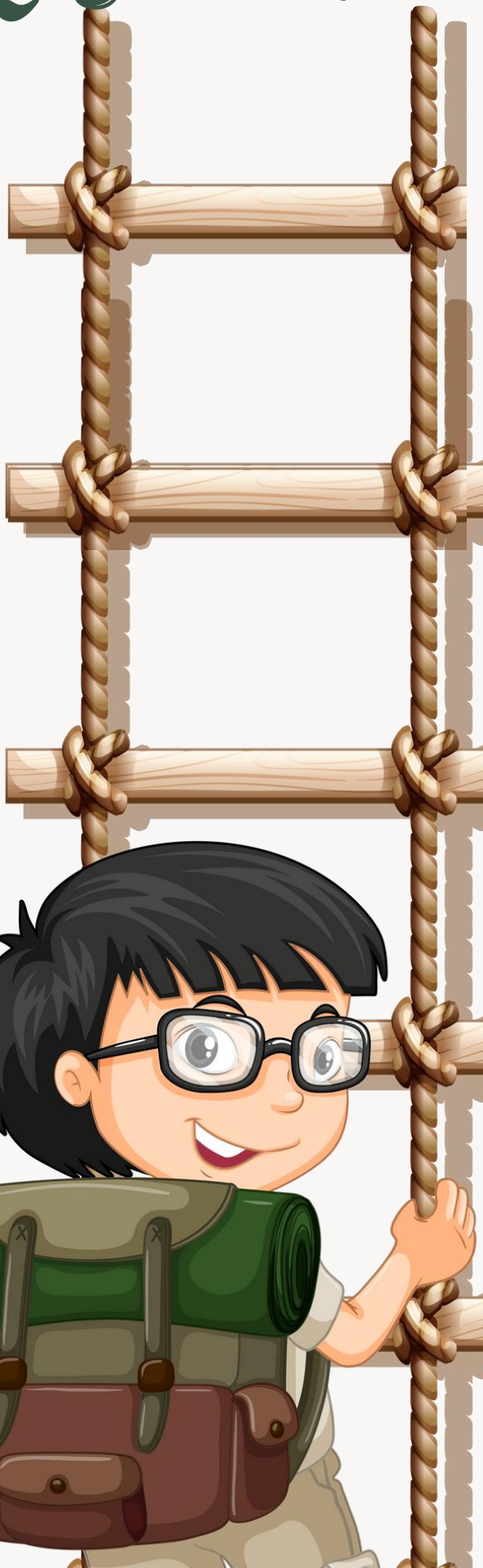
- **Exprime** ses idées de manière sommaire et les explique lorsqu'on lui demande.
- Formule ses propos de façon compréhensible.
- Articule clairement et utilise un volume de voix adapté pour être compris.

Compétence en émergence

- **Prend la parole** sans toujours respecter le sujet ou les règles de communication établies.
- Exprime quelques idées et les complète en utilisant des gestes ou d'autres comportements non verbaux.



Résoudre



Compétence marquée

- **Comprend** facilement le problème à résoudre et les étapes pour y arriver.
- **Produit** des solutions correctes, avec parfois de petites erreurs mineures. (calculs, imprécisions, oublis, etc.).
- **Explique oralement** les étapes de ses solutions lorsqu'on lui demande.
- **Laisse des traces claires** et appropriées de ses solutions, que ce soit à l'oral ou à l'écrit, en respectant les règles mathématiques adaptées à son niveau.

Compétence assurée

- **Comprend** les principales étapes à suivre, en tenant compte de la majorité des contraintes à respecter.
- **Produit** des solutions appropriées avec peu d'erreurs liées aux concepts et processus mathématiques nécessaires.
- **Explique oralement**, sur demande, les principales étapes de ses solutions.
- **Laisse des traces claires** de ses solutions, à l'oral ou à l'écrit, malgré quelques erreurs mineures ou oublis.

Compétence satisfaisante

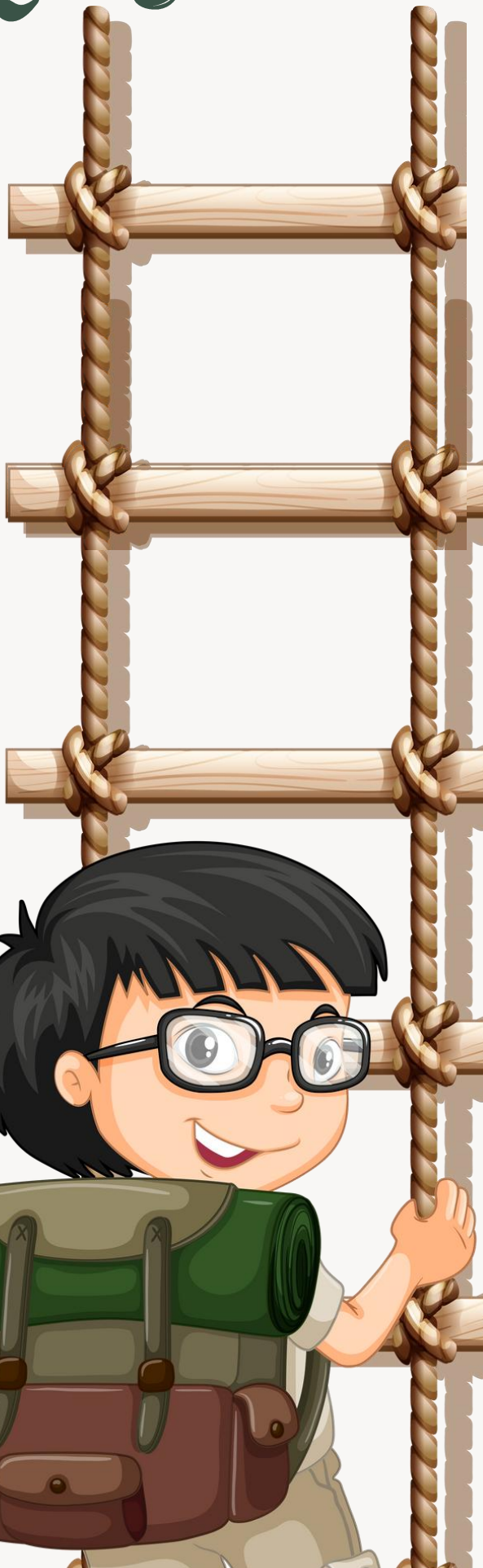
- **Comprend** les principales étapes à suivre, en tenant compte de certaines contraintes à respecter.
- **Produit** des solutions comportant quelques erreurs liées aux concepts et processus mathématiques nécessaires. Commet des erreurs ou des imprécisions concernant les règles et conventions du langage mathématique propre à son niveau.
- **Explique oralement**, sur demande, certaines étapes de ses solutions.
- **Laisse des traces incomplètes** de ses solutions, à l'oral ou à l'écrit, y compris des manipulations partiellement expliquées.

Compétence en émergence

- **Comprend** quelques étapes à suivre, en tenant compte de peu de contraintes à respecter.
- **Produit** des solutions partielles avec plusieurs erreurs liées aux concepts et processus mathématiques requis.
- **Explique oralement, avec difficulté**, les étapes les plus simples de ses solutions. du langage mathématique propre à son niveau.
- **Laisse des traces constituées d'éléments isolés**, en commettant plusieurs erreurs dans les règles et conventions



Raisonner



Compétence marquée

- **Comprend** les éléments et les actions nécessaires pour répondre efficacement aux exigences des situations.
- **Choisit et applique** les concepts et processus mathématiques de manière appropriée et sans erreur.
- **Décrit** clairement son raisonnement, oralement ou par écrit, en utilisant, si nécessaire, du matériel de manipulation.
- **Explique**, en utilisant des arguments mathématiques appropriés, ses actions, conclusions ou résultats, en les formulant de manière compréhensible dans ses propres mots.

Compétence assurée

- **Comprend** les éléments et les actions nécessaires pour répondre de manière appropriée aux exigences des situations.
- **Choisit et applique** les concepts et processus mathématiques requis, bien qu'il puisse y avoir des erreurs mineures (calculs, imprécisions, oublis, etc.).
- **Décrit** son raisonnement, oralement ou par écrit, en utilisant, si nécessaire, du matériel de manipulation pour appuyer son processus.
- **Explique** ses actions, conclusions ou résultats dans ses propres mots, en utilisant des arguments mathématiques appropriés, bien que parfois incomplets.

Compétence satisfaisante

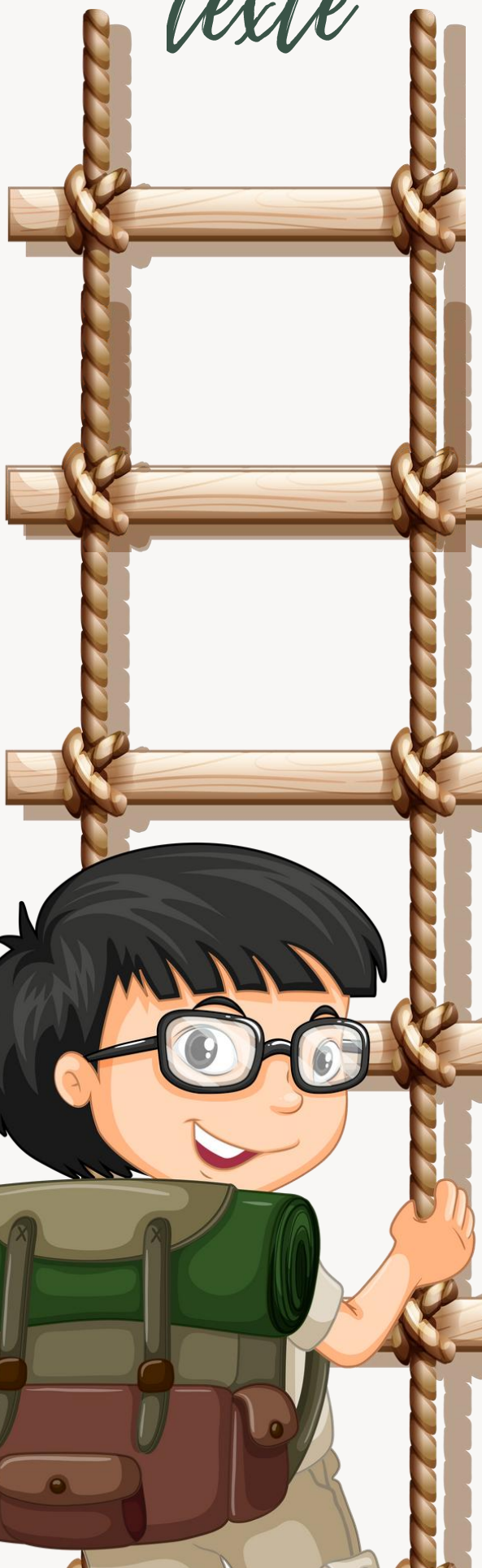
- **Comprend** certains éléments et actions nécessaires pour répondre aux exigences des situations.
- **Choisit et applique** des concepts et processus mathématiques appropriés, en commettant peu d'erreurs conceptuelles ou procédurales.
- **Décrit** certaines de ses actions, oralement ou par écrit, en utilisant, si nécessaire, du matériel de manipulation pour clarifier son raisonnement.
- **Explique** ses actions, conclusions ou résultats à l'aide de ses propres mots, oralement ou par écrit, en utilisant des arguments mathématiques qui restent simples et peu élaborés.

Compétence en émergence

- **Comprend** certains éléments et actions nécessaires pour répondre, mais de manière partielle, aux exigences des situations.
- **Choisit et applique** des concepts et processus mathématiques qui sont parfois peu appropriés, en commettant plusieurs erreurs conceptuelles ou procédurales.
- **Décrit** certaines de ses actions, oralement ou par écrit, souvent après avoir été questionné, en utilisant, si nécessaire, du matériel de manipulation pour clarifier son raisonnement.
- **Explique** ses actions, conclusions ou résultats avec des arguments mathématiques qui sont peu appropriés et ne sont pas toujours bien fondés.



Comprendre un texte



Compétence marquée

- Répond aux questions sur les histoires en combinant quelques mots et expressions des histoires.
- Vérifie et se corrige avant de finaliser son travail.
- Utilise spontanément les ressources.
- Se souvient du vocabulaire vu ou entendu précédemment et fournit de nombreux mots anglais appropriés, par exemple lors de la recherche de mots pour des listes.
- Crée des versions personnalisées de textes, en sélectionnant des mots moins familiers tirés de diverses ressources disponibles

Compétence assurée

- Chante la plupart des mots des chansons et comptines fréquemment pratiquées, en utilisant des gestes appropriés.
- Nomme les éléments clés des chansons, comptines et histoires en utilisant des supports visuels.
- Utilise le vocabulaire récurrent des histoires pour faire des prédictions sur ce qui va se passer ensuite.
- Combine des mots et utilise des enchaînements de mots tirés d'une histoire lorsqu'il la raconte avec la classe.
- Aide ses pairs à choisir des ressources, à compléter des activités et à créer des versions personnalisées de textes

Compétence satisfaisante

- Chante des parties de chansons et comptines fréquemment pratiquées et participe à dire les passages récurrents lorsqu'il écoute ou raconte une histoire avec la classe.
- Répond correctement aux questions, oralement, sur les histoires lorsque deux ou trois choix possibles sont fournis par l'enseignant.
- Étiquette la plupart des images ou séquence correctement la plupart des événements d'une histoire.
- Choisit le langage pour personnaliser les textes en utilisant les modèles fournis, les supports visuels et les listes de mots préparées par la classe.
- Se surveille et utilise les ressources de manière appropriée lorsqu'il est guidé par l'enseignant.

Compétence en émergence

- Fait quelques gestes pour des chansons et comptines fréquemment pratiquées.
- Réagit principalement de manière non verbale aux effets visuels et audio dans les chansons, comptines et histoires.
- Participe occasionnellement avec les autres en chantant ou en répétant des mots familiers dans les chansons, comptines et histoires.
- Choisit des mots au hasard parmi les ressources fournies pour étiqueter des images, ou complète partiellement des fiches d'activités.
- Recopie les modèles et s'appuie sur l'aide de l'enseignant ou des pairs pour compléter partiellement des versions personnalisées de textes.
- Utilise les ressources fournies avec une guidance soutenue de l'enseignant.

Communiquer oralement

1er cycle



Compétence marquée

- Initie de courts échanges avec l'enseignant et les pairs.
- Utilise des mots et des expressions appris précédemment en classe pour s'exprimer dans de nouveaux contextes.
- Utilise spontanément des enchaînements de mots pour poser ou répondre à des questions, exprimer des idées et communiquer des besoins, des sentiments, etc.
- Répète des parties des instructions ou utilise son propre répertoire linguistique pour aider les pairs à comprendre les instructions de l'enseignant.

Compétence assurée

- Démonstre une compréhension du sens général des messages.
- Demande à l'enseignant de donner des instructions plus spécifiques et d'expliquer la signification de nouveaux mots.
- Contribue aux séances de remue-ménages en classe en fournissant de nombreux mots.
- Expérimente avec la langue en combinant différents mots et expressions de son propre répertoire linguistique.
- Fournit quelques mots simples pour aider les pairs à communiquer.

Compétence satisfaisante

- Utilise des mots anglais, des enchaînements de mots ou de courtes expressions pendant la classe.
- Participe oralement aux activités guidées par l'enseignant.
- Combine des mots pour communiquer de brefs messages.
- Demande à l'enseignant de répéter les messages pour les comprendre.
- Répond de manière appropriée aux demandes et instructions familières.
- Répond aux questions en utilisant les mots de la question de l'enseignant et montre sa compréhension en complétant des phrases familières avec un mot correct lorsque l'enseignant fait une pause (par exemple, Aujourd'hui, c'est... ? Lundi !).
- Exprime des besoins immédiats en utilisant des mots familiers.
- Surveille sa communication orale de manière appropriée lorsqu'il est guidé par l'enseignant.

Compétence en émergence

- A besoin d'encouragements pour réagir et participer oralement en classe.
- Doit voir les gestes et les expressions faciales de l'orateur pour comprendre les messages.
- Observe ce que font ses camarades pour suivre les instructions du professeur.
- Participe en disant des salutations simples et répond souvent aux questions simples par des gestes ou des réponses d'un mot.