



26-27

Guide de la rentrée



SAINT
STANISLAS
ÉCOLE SECONDAIRE

MESSAGE

de la direction



**ISABELLE
GORDON**
Directrice



Chers parents,

Nous voici déjà à planifier une nouvelle année scolaire qui se vivra sous le thème du dépassement de soi.

Afin de faciliter l'arrivée ou le retour de votre enfant dans les murs de notre établissement, nous vous faisons parvenir ce précieux guide, qui contient toutes les informations nécessaires pour vous guider en cette rentrée scolaire 2026-2027.

Nous restons à votre disposition au besoin et nous vous attendons toutes et tous avec grande impatience le lundi 31 aout.

Votre équipe de direction



**JUSTIN
TASCHEREAU**
Directeur adjoint



DATES

de la rentrée



27 AOUT
18 H

**Soirée d'accueil pour les parents
et les élèves de 1re secondaire.**

31 AOUT
9 H 15

**Rentrée scolaire:
activités variées par niveau.**

4 SEPTEMBRE

**Photos scolaires.
Reprise le lundi 28 septembre.**

10 SEPTEMBRE
18 H (AG)

**Assemblée générale des parents
(formation du Conseil
d'établissement 26-27).**



UNIFORMES



École Secondaire
Saint-Stanislas

EXTRAIT DU CODE VESTIMENTAIRE

2026 - 2027

- Les **SOULIERS** vendus chez Unimage ne sont pas obligatoires.
- La **COLLECTION VESTIMENTAIRE** est unisexe.
- La fréquence des **COURS D'ÉDUCATION PHYSIQUE** est 2 à 4 fois par cycle de 9 jours.
- Les **VÊTEMENTS** d'éducation physique sont facultatifs, mais doivent respecter les couleurs de l'école.
- Le **BERMUDA** est permis toute l'année.

Toutes les commandes de vêtements se feront à partir de la plateforme de commande en ligne.
Cliquez ici pour accéder à la plateforme.

IL EST RECOMMANDÉ POUR UN NOUVEL ÉLÈVE D'ACHETER:

- 3 à 4 hauts (polo, tricot, veste)
- 2 à 3 bas (pantalons, bermuda)

FICHE

Santé

Le formulaire *Fiche Santé* est disponible sur *Clic école* à partir du 1er aout. Pour y accéder, vous devez suivre les étapes pour accéder au module Mozaïk Parents (p. 37 du document) et ensuite cliquer sur la pastille *Ressources*.



Vous êtes invités à le compléter avant le 20 aout afin de permettre aux infirmières scolaires du CISSS des Laurentides d'en prendre connaissance et de faire des suivis si la condition de santé de votre enfant le demande, et ce avant la rentrée scolaire. Même si elle a déjà été remplie l'an dernier, vous devez vérifier les informations et la recompléter si nécessaire.

- Si votre enfant arrive d'un autre centre de services scolaire, votre compte sera disponible à la fin aout.

Merci de votre collaboration.



FRAIS scolaires

L'état de compte sera disponible sur *Clic école* au plus tard le 19 aout 2026.

Nous vous invitons à **prioriser le paiement de votre état de compte par Internet** via le portail *Clic école*.

Nous serons ouverts le jeudi 20 aout de 13 h à 20 h afin d'offrir du support pour tout problème rencontré lors du paiement de votre état de compte en ligne.

De plus, certains cahiers, non remis par *Coopsco*, ainsi que l'agenda, seront distribués à votre enfant lors de sa première journée de classe.

PRÊT informatique

Si votre enfant (**2e à 5e sec. seulement**) utilise un portable de la mesure 30810 ou qu'il bénéficie d'un prêt école, **veuillez remplir le formulaire de prêt de matériel informatique.**

Vous pourrez passer récupérer le tout le jeudi 20 aout entre 13 h et 20 h.

Si vous êtes indisponibles, votre enfant recevra son matériel informatique dans le premier cycle de l'année scolaire.

Pour les élèves de 1re secondaire et de la francisation, le matériel informatique sera remis **lors des journées de la rentrée.**





Avant de commencer, soyez assurées d'avoir le numéro de fiche de votre enfant (bulletin ou horaire).

Sur un navigateur, allez sur le site Internet du CSSRDN sous l'onglet Portail Parents.



- **Consultez l'horaire** de vos enfants incluant les congés scolaires.
- **Suivez en temps réel la liste des devoirs** à faire. Finies les cachettes!
- **Soumettez facilement les absences et retards** de vos enfants. Nous serons moins inquiets!
- **Suivez l'évolution scolaire de vos enfants.** Des nouvelles fraîches entre les bulletins!
- **Consultez vos états de compte** de l'école ou du service de garde. Évitez les surprises!
- **Soyez informés** de ce qui se passe à l'école ou en classe. On garde le contact!



CALENDRIER

Centre
de services scolaire
de la Rivière-du-Nord
Québec

Calendrier scolaire - 2026-2027

Mon école, ma vie

Juillet 2026

d	l	m	m	j	v	s
			1	2	3	4
5	6	7	8	9	10	11
12	13	14	15	16	17	18
19	20	21	22	23	24	25
26	27	28	29	30	31	

Août 2026

d	l	m	m	j	v	s
						1
2	3	4	5	6	7	8
9	10	11	12	13	14	15
16	17	18	19	20	21	22
23	24	25	26	27	28	29
30	31	1				

Septembre 2026

d	l	m	m	j	v	s
		1	2	3	4	5
6	7	8	9	10	11	12
13	14	15	16	17	18	19
20	21	22	23	24	25	26
27	28	29	30			

Octobre 2026

d	l	m	m	j	v	s
				1	2	3
4	5	6	7	8	9	10
11	12	13	14	15	16	17
18	19	20	21	22	23	24
25	26	27	28	29	30	31

Novembre 2026

d	l	m	m	j	v	s
1	2	3	4	5	6	7
8	9	10	11	12	13	14
15	16	17	18	19	20	21
22	23	24	25	26	27	28
29	30					

Décembre 2026

d	l	m	m	j	v	s
		1	2	3	4	5
6	7	8	9	10	11	12
13	14	15	16	17	18	19
20	21	22	23	24	25	26
27	28	29	30	31		

Janvier 2027

d	l	m	m	j	v	s
					1	2
3	4	5	6	7	8	9
10	11	12	13	14	15	16
17	18	19	20	21	22	23
24	25	26	27	28	29	30
31						

Février 2027

d	l	m	m	j	v	s
1	2	3	4	5	6	7
8	9	10	11	12	13	14
15	16	17	18	19	20	21
22	23	24	25	26	27	28
29						

Mars 2027

d	l	m	m	j	v	s
1	2	3	4	5	6	7
8	9	10	11	12	13	14
15	16	17	18	19	20	21
22	23	24	25	26	27	28
29	30	31				

Avril 2027

d	l	m	m	j	v	s
				1	2	3
4	5	6	7	8	9	10
11	12	13	14	15	16	17
18	19	20	21	22	23	24
25	26	27	28	29	30	

Mai 2027

d	l	m	m	j	v	s
						1
2	3	4	5	6	7	8
9	10	11	12	13	14	15
16	17	18	19	20	21	22
23	24	25	26	27	28	29
30	31					

Juin 2027

d	l	m	m	j	v	s
		1	2	3	4	5
6	7	8	9	10	11	12
13	14	15	16	17	18	19
20	21	22	23	24	25	26
27	28	29	30			

DATES IMPORTANTES


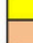


Étape 1 : 31 août au 6 novembre 2026

1^{ère} communication : 9 octobre 2026

Étape 2 : 9 novembre au 5 février 2027

Étape 3 : 8 février au 22 juin 2027

LÉGENDE

-  Congés pour les élèves et le personnel
-  Journées pédagogiques (20)
-  Journées pédagogiques flottantes (3)
-  Rencontres de parents

-  Accueil
-  Fin d'étapes
-  Semaine de relâche

Le 14 avril sera la première journée pédagogique à être retirée en cas de fermeture du Centre de services scolaire, la deuxième à être retirée sera le 21 mai. Lorsqu'il s'agira d'une fermeture d'une école et non du Centre de services scolaire, la journée pédagogique à être retirée sera prise à même les flottantes de cette école.

Le 28 janvier 2027 est la 101^e journée de travail pour les enseignants.

Nous JOINDRE



COORDONNÉES

680, 9e Rue, Saint-
Jérôme, Québec,
J7Z 2Y9

Tél. : 450 436-6100
Télééc. : 450 436-5348



Lorsque vous écrivez un courriel ou faites un appel aux secrétaires, aux enseignants, aux TES ou aux membres de la direction, il est important de préciser le nom de votre enfant et son niveau scolaire.

Sous peu, une liste de coordonnées des membres du personnel sera disponible sur le site Internet de l'école.



COORDONNÉES

de transport

Les coordonnées seront disponibles à partir du 24 août 2026.

Cet outil vous permet de voir si votre enfant a droit au transport et d'en connaître l'information détaillée le cas échéant : circuits d'autobus ou de berlines, heure et lieu d'embarquement/débarquement, transferts et case de stationnement (s'il y a lieu).



[Transport du CSSRDN](#)



450-569-2226



STATIONNEMENT

Interdit

Le stationnement devant l'école sur la 9e rue est réservé aux employés. Les parents et les élèves doivent utiliser les places de stationnement dans la rue en suivant les panneaux municipaux.

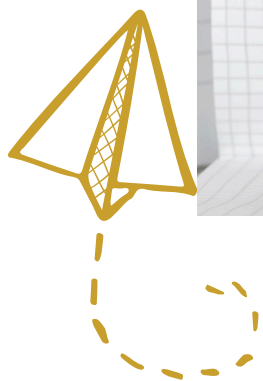
Le stationnement entre l'école Ste-Thérèse-de-l'Enfant-Jésus et l'école St-Stanislas est réservé aux autobus scolaires. Il y a cependant un stationnement pour les scooters sur le terrain de l'école et une installation pour sécuriser les bicyclettes.



EFFETS *Scolaires*

FRIPERIE

Vous pourrez vous présenter le 20 août entre 13 h et 20 h afin de venir magasiner à la friperie.



En cliquant sur les liens suivants, vous aurez accès aux listes d'effets scolaires à acheter avant la rentrée 2026-2027.

Cliquez sur le niveau de votre enfant.

1

**CLIQUEZ ICI POUR ACCÉDER
AUX EFFETS SCOLAIRES DE
SECONDAIRE 1.**

2

**CLIQUEZ ICI POUR ACCÉDER
AUX EFFETS SCOLAIRES DE
SECONDAIRE 2.**

3

**CLIQUEZ ICI POUR ACCÉDER
AUX EFFETS SCOLAIRES DE
SECONDAIRE 3.**

4

**CLIQUEZ ICI POUR ACCÉDER
AUX EFFETS SCOLAIRES DE
SECONDAIRE 4.**

5

**CLIQUEZ ICI POUR ACCÉDER
AUX EFFETS SCOLAIRES DE
SECONDAIRE 5.**

F

**CLIQUEZ ICI POUR ACCÉDER
AUX EFFETS SCOLAIRES DES
CLASSES D'ACCUEIL.**

F

**CLIQUEZ ICI POUR ACCÉDER
AUX EFFETS SCOLAIRES DES
CLASSES DE FRANCISATION
GRAND RETARD.**