



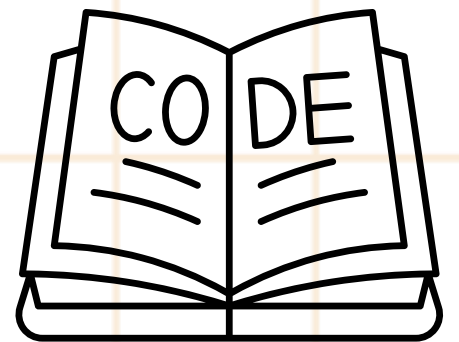
CODE DE VIE

Afin d'offrir un milieu de vie sain et sécuritaire, une école doit avoir des règles. Les règles établies existent non pas pour te brimer, mais pour permettre au groupe de bien fonctionner en harmonie, tout comme dans la société. L'école à l'Orée-des-Bois reconnaît qu'il est important de promouvoir des comportements positifs chez les élèves afin de favoriser un milieu dans lequel tous les élèves peuvent développer leur plein potentiel.

Nous avons mis en place un système pour valoriser les bons comportements. Les comportements attendus sont le reflet des valeurs que nous privilégions. Ces valeurs sont le respect, l'engagement, la collaboration et le plaisir.

Pour te motiver à adopter un comportement positif, des conséquences agréables sont prévues. Des interventions graduées seront faites afin de gérer les comportements inadéquats. L'objectif d'une intervention est de t'aider à faire les bons choix.

Nous t'invitons à consulter la matrice. Elle t'indiquera les comportements attendus dans chaque aire de l'école. Ces comportements te seront enseignés de façon explicite cette année.



CODE DE VIE

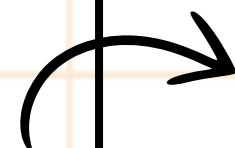
LES INTERVENTIONS POSSIBLES ET LES CONSÉQUENCES FORMATIVES

SELON LA FRÉQUENCE OU LA GRAVITÉ DU PROBLÈME, NOUS APPLIQUONS DES INTERVENTIONS PROGRESSIVES. LA GRAVITÉ D'UNE INFRACTION DÉPEND DU TORT QU'ELLE CAUSE. VOICI LES DIFFÉRENTS NIVEAUX D'INTERVENTION

Les conséquences agréables



- Mots d'encouragement
- Reconnaissance en classe
- Activités récompenses
- Privilèges
- Activités de masse
- Systèmes d'émulation en classe
- Communications aux parents (verbales ou écrites)



NIVEAU 1	NIVEAU 2	NIVEAU 3
<ul style="list-style-type: none">• Avertissement verbal.• Pratique du comportement attendu.• Réflexion écrite ou dessin supervisé, selon l'âge de l'enfant.• Confiscation d'un objet interdit.• Perte de droit d'utilisation du matériel (temporaire/permanent).	<ul style="list-style-type: none">• Geste réparateur (excuses, travaux communautaires, implication dans un projet spécial, etc.)• Lettre d'excuses contresignée par les parents• Communication aux parents (note à l'agenda, plateforme numérique ou appel à la maison)• Perte de privilège• Programme d'encadrement positif (PEP)• Rencontre avec un intervenant (TES, éducatrice, surveillante)• Marcher avec un adulte lors de la récréation	<ul style="list-style-type: none">• Reprise de temps (temps non-structuré et/ou journée pédagogique)• Ateliers avec l'éducateur spécialisé• Contrat d'engagement (ex. : Contrat « Non à l'intimidation »)• Rencontre avec un professionnel (psychologue, psychoéducatrice, policier)• Rencontre avec les parents et la direction• Suspension interne/ Suspension externe

CODE DE VIE

L'intimidation est un problème relationnel. C'est un comportement, parole, acte ou geste qui sont délibérés, avec l'intention de causer du tort à la victime et qui s'exprime de différentes manières selon l'âge de l'agresseur

LES MANQUEMENTS GRAVES

Malgré la gradation des moyens, il est clair que nous appliquons le principe de Tolérance zéro violence (physique, verbale) et intimidation.

Si tu poses un geste d'une grande violence ou si tu tiens des propos diffamatoires, que ce soit à l'école ou dans le transport scolaire, tu peux être suspendu immédiatement par la direction. Une rencontre avec tes parents sera exigée pour ton retour. Les autres conséquences peuvent aussi être appliquées. Tu dois donc en tout temps être respectueux envers les adultes et les élèves, en paroles et en gestes.

ON PEUT DISTINGUER L'INTIMIDATION D'UN CONFLIT PAR SA NATURE :

Répétitive : répétition de gestes d'intimidation sur une certaine période.

Intentionnelle : avec l'intention ou non de faire du tort.

Abusive : inégalité de pouvoir de par le nombre, l'âge ou le statut social.

Destructrice : des sentiments de détresse (tristesse, peur, anxiété, dépression) qui sont éprouvés par l'élève intimidé.

Tous les élèves vivent, à un moment ou à un autre, des **situations conflictuelles** telles que des taquineries, des chicanes ou des conflits. Ce type de différend implique généralement un rapport de force égale entre les enfants. **Ainsi, une bagarre, une insulte ou une menace isolée ne doit pas nécessairement être considérée comme étant un geste d'intimidation.** Il faut plutôt les considérer comme des gestes violents et répréhensibles sur lesquels le milieu scolaire se chargera d'intervenir et d'imposer les sanctions prévues ...



CELLULAIRES ET APPAREILS MOBILES

INTERDICTION DU TELEPHONE CELLULAIRE ET DES APPAREILS MOBILES EN TOUT TEMPS à L'ÉCOLE.

COLLATIONS ET REPAS



LES ARACHIDES, LES NOIX ET LES ALIMENTS AVEC TRACES DE NOIX SONT INTERDITS, CAR NOUS AVONS DES ÉLÈVES ALLERGIQUES (EX. : NUTELLA).



CODE DE VIE

TENUE VESTIMENTAIRE



L'ÉCOLE ÉTANT UN MILIEU D'ÉDUCATION, LES VÊTEMENTS QUE TU PORTES DOIVENT RESPECTER CET ENVIRONNEMENT.



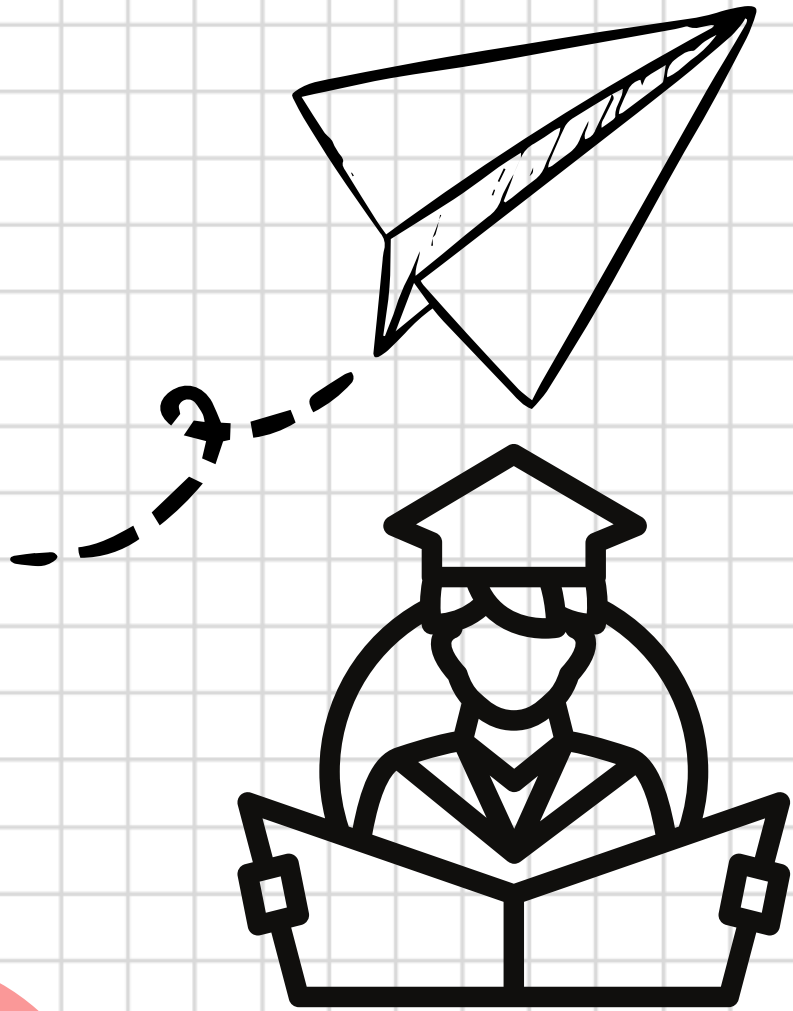
CE QUE TU DOIS PORTER EN ÉDUCATION PHYSIQUE :

- **Chandail à manches courtes;**
- **Short ou pantalon sport;**
- **Une paire de souliers de course bien attachés;**
- **Des vêtements propres qui ont été lavés depuis le dernier cours d'éducation physique.**

CE QUE TU DOIS PORTER À L'ÉCOLE :

- **Vêtements sans message violent.**
- **Tenue appropriée et décente à la vie scolaire et à la saison.**

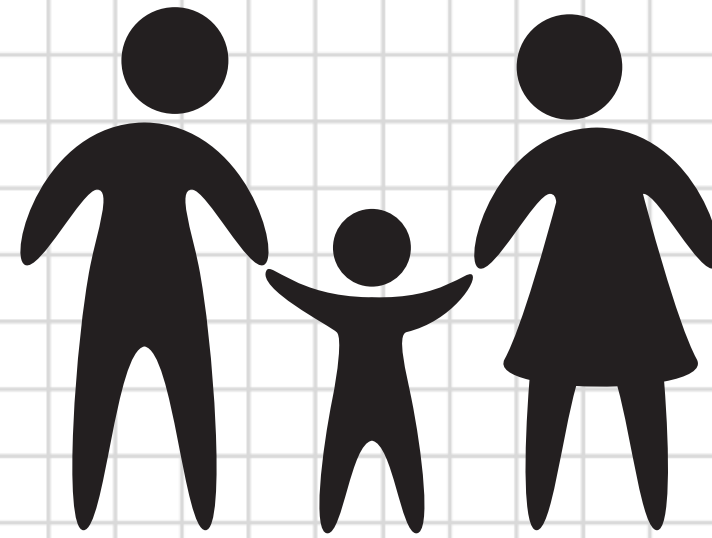
ENGAGEMENT AU CODE DE VIE



Élève

J'ai pris connaissance du code de vie de l'école primaire à l'Orée-des-Bois en compagnie de mes parents et je m'engage à le respecter.

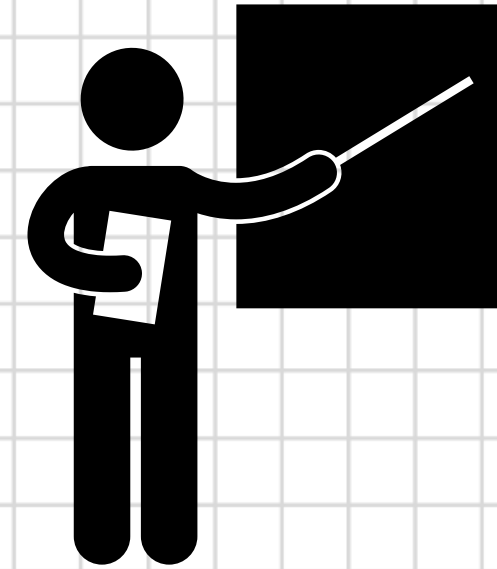
Signature de l'élève



Parents

J'ai pris connaissance du code de vie de l'école primaire à l'Orée-des-Bois en compagnie de mon enfant et je m'engage à le soutenir dans le respect de ces règles.

Signature du parent



Titulaire

J'adhère au code de vie de l'école primaire à l'Orée-des-Bois et je m'engage à soutenir les élèves de l'école dans le respect de ces règles.

Signature du titulaire



Direction

J'adhère au code de vie de l'école primaire à l'Orée-des-Bois et je m'engage à soutenir les élèves de l'école dans le respect de ces règles.

Mélanie Taillon
Signature de la direction



Matrice comportementale de l'école à l'Orée-des-Bois

Niveau 1 - 1 ^{er} cycle												
	SALLE DE CLASSE	CORRIDORS, CASIERS ET ESCALIERS	SALLE DES TOILETTES	GYMNASE VESTIAIRES	BIBLIOTHÈQUE	COUR D'ÉCOLE	SERVICE DE GARDE	CAFÉTÉRIA	INFORMATIQUE	PARC À VÉLOS	AUTOBUS	
RESPECT	<p>Je suis présent et ponctuel à tous les jours.</p> <p>Je lève la main et j'attends mon tour pour parler.</p> <p>J'écoute la personne qui parle.</p> <p>Je respecte mon espace de travail et celui des autres.</p>	<p>Je circule calmement, en marchant.</p> <p>Dans les escaliers, je circule à droite.</p>	<p>Je respecte mon intimité et celle des autres.</p> <p>Je tire la chasse d'eau.</p>	<p>Je participe en respectant les règles de l'activité.</p> <p>J'ai un bon esprit sportif.</p> <p>Je suis calme au vestiaire.</p>	<p>Je manipule les livres avec soin.</p> <p>Je rapporte mes livres en bon état et à la date demandée.</p>	<p>Je respecte les limites du terrain.</p> <p>Je joue dans les zones identifiées.</p> <p>Je joue de façon pacifique et sécuritaire.</p> <p>Je rapporte le matériel emprunté au bon endroit.</p>	<p>À l'arrivée en voiture, je marche sur le trottoir du débarcadère.</p> <p>Je collabore avec l'adulte.</p> <p>J'utilise le matériel adéquatement et le range au bon endroit.</p>	<p>Je collabore avec l'adulte.</p> <p>J'attends en file d'être servi par la cantinière.</p> <p>Je mange proprement et je ramasse mes déchets.</p>	<p>Je m'installe calmement à ma place.</p> <p>Je garde secret mon mot de passe.</p> <p>Je manipule le matériel délicatement.</p>	<p>Je dépose mon vélo sans toucher aux autres vélos.</p> <p>Je marche à côté de mon vélo dès mon entrée dans la cour d'école.</p>	<p>Je respecte les consignes du conducteur et les règles de l'autobus.</p> <p>J'ai un comportement sécuritaire.</p>	RESPECT
<div><div>Collaboration</div><div>Respect</div><div>Je suis respectueux en gestes et en paroles. Je suis responsable et engagé. Je porte des vêtements selon la météo et la nature des activités. Je prends soin des lieux, du matériel et de l'environnement.</div><div>Engagement</div><div>Plaisir</div></div>												
ENGAGEMENT	<p>Je fais le travail demandé avec soin et je le remets au moment prévu.</p> <p>J'utilise mes outils et les stratégies enseignées.</p> <p>Je fais de mon mieux.</p>	<p>Je range mes vêtements et mes accessoires dans mon casier.</p> <p>Je garde mon casier propre et ordonné.</p> <p>Je m'habille et me déshabille rapidement.</p>	<p>J'attends mon tour calmement.</p> <p>Je me lave les mains en économisant l'eau, le savon et le papier.</p> <p>Je vais aux toilettes et je retourne directement à mon activité.</p>	<p>J'exécute mes actions de façon sécuritaire.</p> <p>Je porte les vêtements et les souliers appropriés.</p> <p>Je me change rapidement et je ramasse mes effets personnels.</p>	<p>J'utilise le bâton.</p> <p>Je m'engage à replacer les choses et les livres.</p>	<p>J'arrête de jouer au son de la cloche et je rentre calmement.</p> <p>Je règle mes conflits positivement et je demande de l'aide au besoin.</p>	<p>À la cloche, je me rends directement vers le SDG pour donner ma présence.</p> <p>Je demande la permission pour me déplacer.</p>	<p>Je me dirige à la place qui m'est assignée et je reste assis.</p> <p>J'attends le signal de l'adulte pour me déplacer.</p> <p>J'apporte mes ustensiles.</p>	<p>Je demande la permission avant d'imprimer.</p> <p>Je navigue seulement sur les sites permis.</p> <p>Je garde intact la configuration des icônes.</p> <p>Je ferme ma session avant de quitter.</p>	<p>J'utilise un cadenas.</p> <p>Je circule sur le sentier derrière l'école pour éviter les stationnements.</p>	<p>Je reste assis à la place désignée par le chauffeur.</p> <p>J'avise un adulte lorsqu'il y a un conflit dans l'autobus.</p> <p>Je me dirige immédiatement dans l'école ou à la maison à la sortie de l'autobus.</p>	ENGAGEMENT
	SALLE DE CLASSE	CORRIDORS, CASIERS ET ESCALIERS	SALLE DES TOILETTES	GYMNASE VESTIAIRES	BIBLIOTHÈQUE	COUR D'ÉCOLE	SERVICE DE GARDE	CAFÉTÉRIA	INFORMATIQUE	PARC À VÉLO	AUTOBUS	
	Selon le moment	Voix d'espion Silence pendant les heures de classe	Voix d'espion	Voix d'espion (vestiaire) Voix normale (gymnase)	Le silence est d'or	Selon le moment	Selon le moment	Voix normale	Voix d'espion	Voix normale	Voix normale	

NIVEAU DE VOIX DEMANDÉ :

0 → LE SILENCE EST D'OR 1 → VOIX D'ESPION 2 → VOIX NORMALE 3 → VOIX DE THÉÂTRE