



École Sacré-Cœur



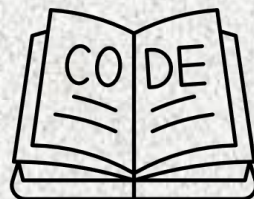
Code de vie

Afin d'offrir un milieu de vie sain et sécuritaire, une école doit avoir des règles. Les règles établies existent non pas pour te brimer, mais pour permettre au groupe de bien fonctionner en harmonie, tout comme dans la société. L'école Sacré-Cœur reconnaît qu'il est important de promouvoir des comportements positifs chez les élèves afin de favoriser un milieu dans lequel tous les élèves peuvent développer leur plein potentiel.

Nous avons mis en place un système pour valoriser les bons comportements.

Les comportements attendus sont le reflet des valeurs que nous privilégions. Ces valeurs sont l'ouverture, le respect et l'engagement.

Pour te motiver à adopter un comportement positif, des conséquences agréables sont prévues. Des interventions graduées seront faites afin de gérer les comportements inadéquats. L'objectif d'une intervention est de t'aider à faire les bons choix. Nous t'invitons à consulter la matrice. Elle t'indiquera les comportements attendus dans chaque aire de l'école. Ces comportements te seront enseignés de façon explicite cette année.



LES INTERVENTIONS POSSIBLES ET LES CONSÉQUENCES FORMATIVES

Selon la fréquence ou la gravité du problème, nous appliquons des interventions progressives.

La gravité d'une infraction dépend du tort qu'elle cause.

Voici les différents niveaux d'intervention d'exemples de conséquences formatives.

Niveau 1	Niveau 2	Niveau 3	Niveau 4
<ul style="list-style-type: none">• Demander à l'élève de faire le comportement attendu• Reprendre le travail non complété• Réparer le matériel endommagé• S'excuser• Observer un élève qui respecte le comportement attendu et le faire pratiquer• Gestes réparateurs• Reprise de temps	<ul style="list-style-type: none">• Reprendre le temps perdu (en lien avec le comportement)• Effectuer un geste de réparation• Faire une fiche de réflexion accompagnée par un adulte• S'excuser• Pratiquer le comportement attendu• Observation supervisée des élèves qui ont des comportements prosociaux	<ul style="list-style-type: none">• Effectuer un geste de réparation• Faire une fiche de réflexion accompagnée par un adulte avec la signature du parent• Utiliser un temps ciblé pour pratiquer le comportement attendu• Récréation supervisée• Dîner supervisé• Suspendre à l'interne• Travail communautaire	<p>Les conséquences doivent être réfléchies selon plusieurs facteurs (contexte, gravité, intensité, fréquence, fonction du comportement):</p> <ul style="list-style-type: none">• Suspendre à l'interne ou à l'externe (selon gravité)• Effectuer un geste de réparation• Faire des excuses écrites et verbales• Faire une fiche de réflexion avec l'adulte• Retrait des récréations (le temps de mettre en place des actions)• Récréation supervisée• Dîner supervisé• Travail communautaire



EXEMPLES DE CONSÉQUENCES AGRÉABLES

-Mots d'encouragement

-Privilèges

-Communications aux parents (verbales ou écrites)

-Reconnaissance en classe

-Activités de masse

-Activités récompense

-Systèmes d'émulation en classe

code de vie

L'intimidation est un problème relationnel. C'est un comportement, une parole, un acte ou geste qui sont délibérés, avec l'intention de causer du tort à la victime et qui s'exprime de différentes manières selon l'âge de l'agresseur.

Les manquements graves

Malgré la gradation des moyens, il est clair que nous appliquons le principe de ***Tolérance zéro violence (physique, verbale) et intimidation.***

Si tu poses un geste d'une grande violence ou si tu tiens des propos diffamatoires, que ce soit à l'école ou dans le transport scolaire, tu peux être suspendu immédiatement par la direction. Une rencontre avec tes parents sera exigée pour ton retour. Les autres conséquences peuvent aussi être appliquées. Tu dois donc en tout temps être respectueux envers les adultes et les élèves, en paroles et en gestes.

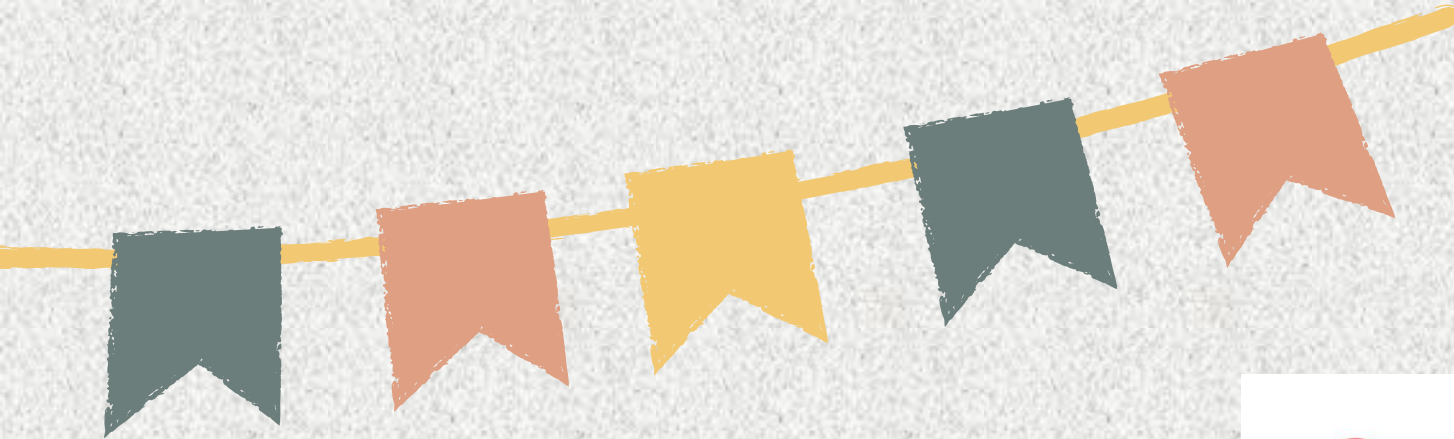
On peut distinguer l'intimidation d'un conflit par sa nature :

Répétitive : répétition de gestes d'intimidation sur une certaine période.

Intentionnelle : avec l'intention ou non de faire du tort.

Abusive : inégalité de pouvoir de par le nombre, l'âge ou le statut social.

Destructrice : des sentiments de détresse (tristesse, peur, anxiété, dépression) qui sont éprouvés par l'élève intimidé.



Tous les élèves vivent, à un moment ou à un autre, des situations

conflictuelles telles que des taquineries, des chicanes ou des

conflits. Ce type de différend implique généralement un rapport de

force égale entre les enfants. Ainsi, une bagarre, une insulte ou une

menace isolée ne doit pas nécessairement être considérée comme

étant un geste d'intimidation. Il faut plutôt les considérer comme

des gestes violents et répréhensibles sur lesquels le milieu scolaire se

chargera d'intervenir et d'imposer les sanctions prévues.



CELLULAIRES ET APPAREILS MOBILES



Interdiction du téléphone cellulaire et des appareils mobiles (incluant la montre intelligente) en tout temps à l'école.

VOUVOIEMENT

Le vouvoiement sera obligatoire pour les élèves lorsqu'ils s'adressent aux membres du personnel scolaire, qui devront également être appelés "Monsieur" ou "Madame".

Cette mesure vise à renforcer le respect et le civisme dans les écoles.

Ensemble, on va plus loin!

	CLASSE	CORRIDORS, CASIERS ET ESCALIERS	SALLE DE TOILETTES	ÉDUCATION PHYSIQUE	VESTIAIRE	BIBLIOTHÈQUE	COUR D'ÉCOLE ET PARC	SERVICE DE GARDE	DÎNER	AUTOBUS/ MARCHEURS	
R E S P E C T	<p>♥ Je lève la main et j'attends mon droit de parole.</p> <p>♥ J'écoute la personne qui parle.</p>	<p>♥ Je respecte le niveau de voix demandé.</p> <p>♥ Je circule calmement et en marchant.</p> <p>♥ Je respecte l'espace des autres.</p>	<p>♥ Je respecte mon intimité et celle des autres.</p> <p>♥ Je garde l'endroit propre.</p>	<p>♥ J'écoute la personne qui parle et j'attends mon droit de parole.</p> <p>♥ Je respecte le matériel et je le range au bon endroit.</p>	<p>♥ Je respecte mon intimité et celle des autres.</p>	<p>♥ Je prends soin des livres.</p> <p>♥ Je prends soin des installations.</p>	<p>♥ Je règle mes conflits positivement et je demande de l'aide au besoin.</p> <p>♥ Je porte des vêtements adaptés à la température.</p>	<p>♥ Je collabore avec l'adulte.</p> <p>♥ J'utilise le matériel adéquatement et je le range au bon endroit.</p>	<p>♥ Je garde mon environnement propre.</p> <p>♥ Je collabore avec l'adulte.</p>	<p>♥ Je collabore avec l'adulte.</p>	R E S P E C T

OUVERTURE

♥ Je fais preuve de respect dans mes paroles et mes gestes.

♥ Je fais preuve d'ouverture aux différences et j'accepte les autres tels qu'ils sont.

♥ Je fais preuve d'ouverture à ce que les autres peuvent m'apporter.

♥ Je fais preuve d'ouverture aux changements.

E N G A G E M E N T	<p>♥ Je fais le travail demandé avec soin et je le remets au moment prévu.</p> <p>♥ J'utilise les stratégies enseignées.</p> <p>♥ Je prends soin du matériel.</p>	<p>♥ Je me change rapidement.</p> <p>♥ J'ai mon permis pour circuler pendant les heures de classe.</p>	<p>♥ Je me lave les mains en économisant le savon et le papier.</p> <p>♥ Je vais directement aux toilettes et je retourne en classe.</p> <p>♥ J'ai mon permis pour circuler pendant les heures de classe.</p>	<p>♥ Je porte les vêtements et les souliers appropriés.</p> <p>♥ Je participe et je fais preuve d'un bon esprit sportif.</p> <p>♥ J'adopte un comportement sécuritaire.</p>	<p>♥ Je me change rapidement.</p> <p>♥ Je ramasse mes effets personnels.</p>	<p>♥ Je rapporte mes livres en bon état et en respectant les échéances.</p> <p>♥ J'utilise le bâton pour remettre les livres au bon endroit.</p>	<p>♥ Je m'amuse de façon sécuritaire.</p> <p>♥ Au signal, je range le matériel emprunté au bon endroit.</p> <p>♥ À la cloche, je me dirige au bon endroit pour entrer dans l'école.</p>	<p>♥ À la cloche, je me dirige au service de garde et je donne ma présence dès mon arrivée.</p> <p>♥ Je reste dans le local que j'ai choisi.</p>	<p>♥ Je m'assois calmement à ma place jusqu'au signal de l'adulte.</p> <p>♥ J'adopte un comportement sécuritaire pour la durée du trajet.</p> <p>♥ Je me rends directement à l'endroit où je suis attendu.</p>	E N G A G E M E N T
--	---	--	---	---	--	--	---	--	--	--

Engagement au code de vie



École Sacré-Cœur



Élève

J'ai pris connaissance du code de vie de l'école primaire Sacré-Cœur en compagnie de mes parents et je m'engage à le respecter.

Signature de l'élève



Parents

J'ai pris connaissance du code de vie de l'école primaire Sacré-Cœur en compagnie de mon enfant et je m'engage à le soutenir dans le respect de ces règles.

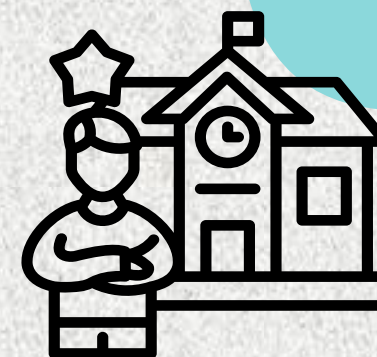
Signature des parents



Titulaire

J'ai pris connaissance du code de vie de l'école primaire Sacré-Cœur et je m'engage à soutenir les élèves de l'école dans le respect de ces règles.

Signature du titulaire



Directions

J'adhère au code de vie de l'école Sacré-Cœur et je m'engage à soutenir les élèves de l'école dans le respect de ces règles.

Karine Pellerin

Véronique

Signature des directions