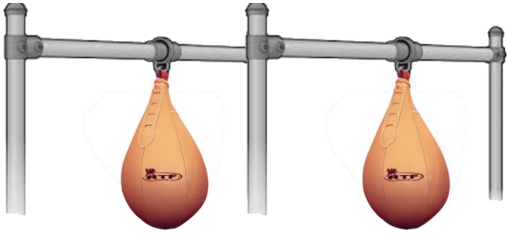


# LE BANC DE L'AMITIÉ

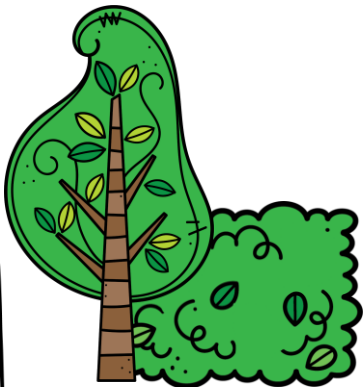


- Je m'assois sur l'assise du banc et non sur le dossier.
- Premier arrivé, premier servi.



# LE BALLON-POIRE

- Après 3 victoires consécutives, je laisse ma place.
- J'utilise les barreaux seulement pour jouer au ballon-poire.



# LA NATURE

- Je respecte la nature qui m'entoure.
- Je prends soin des arbres, des arbustes et de leurs racines.

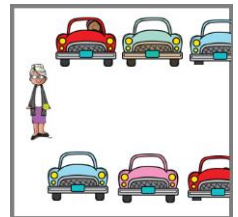


# SOCCER, MINI-HOCKEY ET BALLON-BALAI



- Les responsables sortent et rangent le matériel.
- Je respecte les zones et les équipes déjà formées.
- Je fais attention aux élèves qui circulent près des terrains.
- Je demeure bon joueur.
- Le port des lunettes est obligatoire pour le ballon-balai et le mini-hockey.

## STATIONNEMENT ET PARC MUNICIPAL



- J'y vais accompagné d'un adulte.
- Je demande à un adulte d'aller récupérer le matériel à l'extérieur de la zone.

# LES ZONES GLACÉES

- Je me déplace seulement à genoux ou sur les fesses sur les zones glacées.
- Je contourne la zone lorsqu'il y a des cônes.



## LES FORTS



- Ce qui est construit sur la cour est éphémère.
- Les balles de neige restent au sol.

## LA GLISSADE SUR LA BUTTE

**POUR GLISSER JE DOIS...**

- Attendre l'adulte avant de monter sur la butte.
- Monter à l'endroit approprié et glisser vers la cour d'école.
- Glisser en position assise, les pieds vers l'avant.
- Attendre mon tour.
- Respecter la consigne pour ta sécurité qui indique si la butte est fermée ou ouverte.



# CONSIGNES GÉNÉRALES

- Je demeure sur la cour d'école au moment de la récréation et à l'heure du diner. Je dois avoir un laissez-passer si je dine à la maison.
- Je suis respectueux en gestes et en paroles en tout temps avec les adultes et les pairs.
- Je joue de façon sécuritaire tout en respectant le matériel, et ce, en toute saison.
- J'exécute les consignes de l'adulte.
- J'utilise les poubelles pour y déposer mes déchets.
- Je laisse mon matériel de classe à l'intérieur, et ce, même au diner.
- Je demande à un adulte avant d'entrer dans l'école.
- Je me tiens loin des portes pour permettre l'accès en cas d'urgence.