

INFO-TRAVAUX



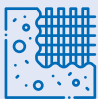


Construction d'une école secondaire à Prévost

Le chantier de construction de la nouvelle école secondaire à Prévost se déroule selon l'échéancier prévu. Les travaux de battage de pieux se sont terminés comme anticipé le 10 octobre dernier, et nous vous remercions de votre patience tout au long de cette étape importante.

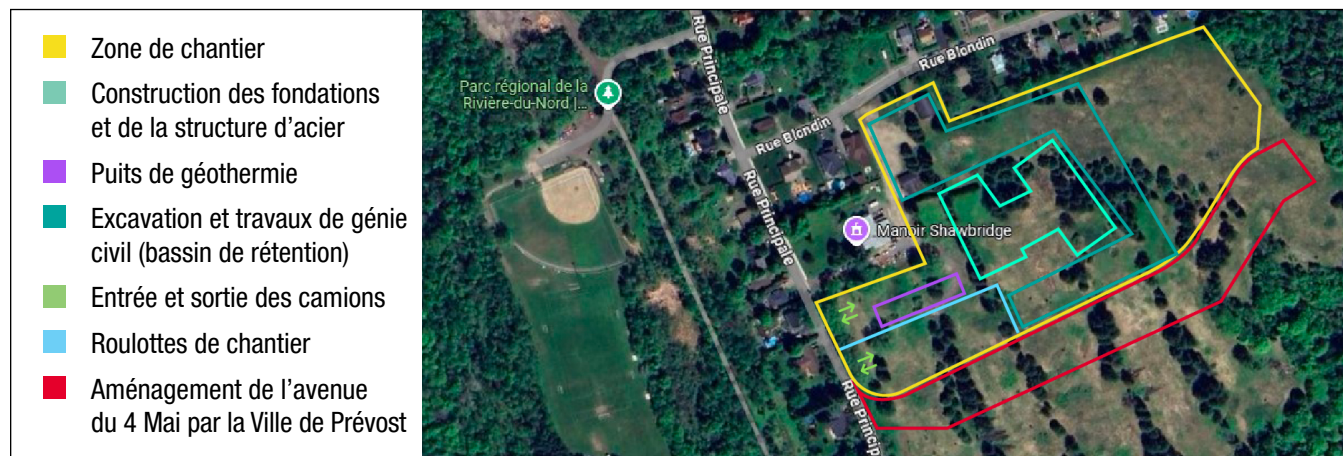
Nous amorçons maintenant la période hivernale avec des interventions de génie civil, la préparation du terrain ainsi que les travaux aux fondations du bâtiment.

Notre équipe demeure présente sur place et collabore étroitement avec l'entrepreneur afin de limiter les effets du chantier sur le voisinage. Nous vous remercions de votre collaboration et de votre compréhension.

Aperçu des travaux prévus

	Construction des puits de géothermie En cours jusqu'au printemps 2026	Construction d'un champ de puits géothermiques avec des foreuses et excavatrices. Ces équipements serviront à alimenter une partie du système de chauffage et de climatisation de la future école.
	Excavation et travaux de génie civil En cours jusqu'au printemps 2026	Préparation du terrain et drainage du site pour accueillir les infrastructures, afin de permettre l'aménagement des stationnements, allées de circulation et bassins de rétention.
	Construction des fondations En cours jusqu'au printemps 2026	Excavation et construction des fondations à l'aide de machinerie lourde (grue, bétonnière, pompe à béton). Les fondations soutiennent les infrastructures en transférant les charges vers les pieux et le sol.
	Imperméabilisation des murs de fondation Hiver 2026	Ce procédé consiste à appliquer un matériau étanche sur la surface extérieure des murs souterrains pour empêcher l'eau et l'humidité de pénétrer dans le sous-sol.
	Livraison et installation de la structure d'acier Hiver 2026	Assemblage de la structure d'acier, qui regroupe les poutres, colonnes et autres pièces essentielles pour soutenir le bâtiment, dont certaines sont de grande dimension.

Emplacement des travaux



Mesures pour réduire les impacts

Pour limiter les nuisances, les mesures suivantes sont prévues :

- Clôtures de chantier munies de toiles pour limiter la poussière
- Mise en place d'abat-poussière sur les camions-bennes
- Balai mécanique pour nettoyer la rue principale
- Personnel de signalisation à l'entrée du site

Horaire de chantier

Lundi au vendredi, 7 h à 17 h

Période des fêtes

- > Le chantier sera fermé
du **20 décembre 2025** au
4 janvier 2026 inclusivement.



Vous souhaitez être au courant des travaux?



**Abonnez-vous
à l'infolettre pour
suivre l'évolution
du chantier**

Nous joindre

Pour toute question infotravaux-esprevost@sqi.gouv.qc.ca