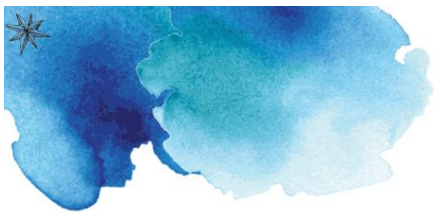


# 033 - École secondaire des Studios

Projet éducatif 2018-2022

Signé le 21 septembre 2022





## Mot de la direction

Notre projet éducatif a pour objectif de nous doter d'une vision commune. Ce nouveau projet nous donnera un souffle nouveau afin d'aller plus loin vers la réussite de tous nos élèves. Ce projet rassembleur a pris la forme d'une démarche collaborative au sein de notre école impliquant tous les employés, les élèves, les parents; tous y ont mis leurs mots. Ce souci de tracer ensemble les grands axes et les objectifs qui seront notre cadre de référence pour les prochaines années est le reflet d'une volonté d'unir nos forces afin d'accroître la persévérance et la réussite scolaires.

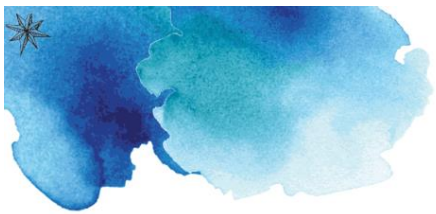
Notre projet éducatif met de l'avant trois orientations visant à créer les conditions favorables qui permettront à chacun d'apprendre dans un environnement bienveillant et sécuritaire, et de poursuivre son parcours vers la réussite et l'actualisation de son plein potentiel. Il permettra l'orientation de nos actions pour les années à venir.

## Contexte de l'établissement

L'école secondaire des-Studios est une école de concentration d'élèves du Parcours de formation axée sur l'emploi (PFAE) de la Commission scolaire de la Rivière-du-Nord de la région de Saint-Jérôme, établissement qui a été créé en 2008. Elle accueille la Formation préparatoire au travail (FPT), formation d'une durée de 3 ans, la Formation menant à l'exercice d'un métier semi-spécialisé (FMS), d'une durée de 1 an. L'école accueille de plus des élèves en préparation au diplôme d'études professionnelles (Pré DEP), ces élèves sont de niveau 3e ou 4e secondaire.

L'école se situe dans le parc industriel de Saint-Jérôme et accueille des élèves de la grande région de Saint-Jérôme et de Mirabel. Tous nos élèves sont donc transportés par autobus. L'indice de défavorisation est de 7, une majorité de nos élèves sont des garçons.

L'offre éducative pour la sensibilisation au marché du travail est très intéressante à l'école des-Studios. Nous avons en effet des programmes offerts en plateaux de travail tels la cuisine, les métiers manuels, l'entretien ménager et celui des décors et accessoires. À tous les niveaux, nous offrons aussi des cours qui permettent aux élèves de développer leurs compétences exigées par le marché du travail. Les élèves peuvent s'engager



## Contexte de l'établissement

et se responsabiliser tout en développant leurs habiletés sociales grâce à des activités favorisant l'expérimentation dans l'action.

L'organisation des événements à grand déploiement dans nos salles spectaculaires permettent à chacun des élèves qui le désire de se responsabiliser et d'acquérir les compétences nécessaires pour devenir des employés modèles. Nous leur faisons vivre des réussites dans un contexte similaire au marché du travail.

L'école s'est dotée de services complémentaires pour répondre aux besoins de ses élèves: psychoéducation, orientation, éducation spécialisée, etc., en plus des enseignants et autre personnel qui évoluent ensemble à maintenir un milieu d'apprentissage et d'enseignement sécuritaire afin de développer le plein potentiel de chacun.



## Vision de l'établissement

Chaque élève évolue dans un milieu sain où les interactions sont positives, où les adultes reconnaissent les forces de chacun et agissent pour le plein développement des élèves dans l'acceptation des différences et des besoins de chacun. Le personnel maximise les infrastructures en place et l'équipement événementiel pour des actions pédagogiques porteuses de sens.

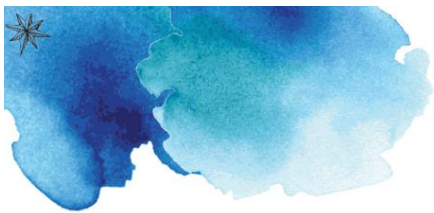
RÉUSSIR DIFFÉREMMENT

## Valeurs de l'établissement

**Respect** : Relations simples et harmonieuses qui se traduisent par de l'ouverture, de l'honnêteté, de l'empathie et de la générosité. AGIR AVEC ÉTHIQUE

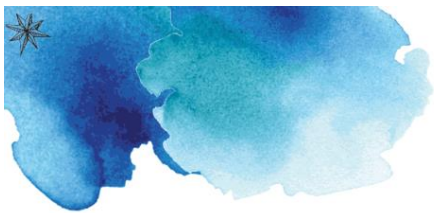
**Engagement** : Acte par lequel une personne s'investit activement et de façon soutenue dans la réalisation d'une tâche ou d'un projet. La personne devient responsable de ses actes et de ses conséquences. AGIR POUR RÉUSSIR

**Collaboration** : Action de participer de manière active à la réalisation d'une œuvre avec d'autres. Toutes les personnes impliquées travaillent à l'atteinte de l'objectif. AGIR ENSEMBLE

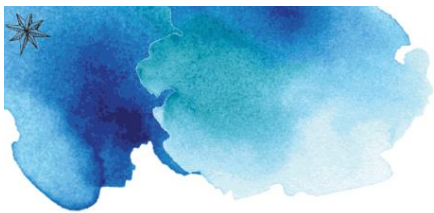


## Profil de sortie de l'élève

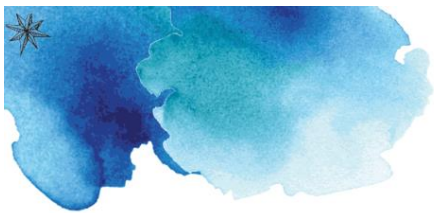




<b>Enjeu 1 - Un sentiment de compétence ressenti pour chacun</b>			
<b>Orientation</b>	<b>Objectif</b>	<b>Indicateur</b>	<b>Cible 2022</b>
<b>1.1</b> - Assurer une culture de réussite et de persévérance chez tous	<b>1.1.1</b> - Augmenter la proportion des élèves qui obtiennent une certification	proportion des élèves qui obtiennent une certification FMS	75%
		proportion des élèves qui obtiennent une certification FPT	55%
	<b>1.1.2</b> - Augmenter la proportion des élèves du parcours pré DEP en réussite dans les matières de base	proportion des élèves qui réussissent dans les matières de base	45%



<b>Enjeu 2 - Un parcours signifiant pour chacun</b>			
<b>Orientation</b>	<b>Objectif</b>	<b>Indicateur</b>	<b>Cible 2022</b>
<b>2.1</b> - Assurer un parcours en continuité pour chaque élève	<b>2.1.1</b> - Augmenter la proportion des élèves des parcours FMS et pré DEP en réussite en lecture	proportion des élèves de la FMS qui réussissent en lecture	60%
		proportion des élèves du parcours pré DEP qui réussissent en lecture	60%
	<b>2.1.2</b> - Augmenter la proportion des élèves de la FMS qui poursuivent le développement des compétences dans l'exercice d'un métier semi-spécialisé	proportion des élèves de la FMS qui poursuivent l'apprentissage d'un métier semi-spécialisé	80%
	<b>2.1.3</b> - Augmenter la proportion des élèves de la FPT prêts à intégrer un milieu de stage et à poursuivre le développement de diverses compétences	proportion des élèves assidus dans leur milieu de stage à chacune des étapes	80%
	<b>2.1.4</b> - Améliorer le processus de transition entre les élèves provenant des Voies ou du secteur régulier et leur arrivée à l'école des-Studios	Proportion des élèves satisfaits de leur démarche orientante	2022



<b>Enjeu 3 - Milieu de vie sain et bienveillant</b>			
<b>Orientation</b>	<b>Objectif</b>	<b>Indicateur</b>	<b>Cible 2022</b>
<b>3.1</b> - Offrir à tous les élèves et au personnel un milieu de vie sain et sécuritaire	<b>3.1.1</b> - Maintenir le soutien aux comportements positifs pour un climat sain et sécuritaire	Élaboration, actualisation et régulation d'un plan d'action pour la manifestation de comportements positifs	Élaboration 19-20, actualisation septembre 2020, régulation à la 101e journée et en juin de chaque année