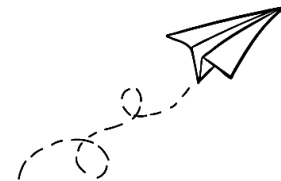


Code de vie

École des Falaises



Afin d'offrir un milieu de vie sain et sécuritaire, une école doit avoir des règles. Les règles établies existent non pas pour te brimer, mais pour permettre au groupe de bien fonctionner en harmonie, tout comme dans la société. L'école des Falaises reconnaît qu'il est important de promouvoir des comportements positifs chez les élèves afin de favoriser un milieu dans lequel tous les élèves peuvent développer leur plein potentiel.

Nous avons mis en place un système pour valoriser les bons comportements. Les comportements attendus sont le reflet des valeurs que nous privilégions. Ces valeurs sont **le respect, l'engagement et la collaboration**.

Pour te motiver à adopter un comportement positif, des conséquences agréables sont prévues. Des interventions graduées seront faites afin de gérer les comportements inadéquats. L'objectif d'une intervention est de t'aider à faire les bons choix. Nous t'invitons à consulter la matrice. Elle t'indiquera les comportements attendus dans chaque aire de l'école. Ces comportements te seront enseignés de façon explicite cette année.



Code de vie

École des Falaises




Les conséquences agréables

- Mots d'encouragement (« Coup de cœur des Falaises », message à l'interphone)
- Reconnaissance en classe
- Certificats
- Tableau d'honneur
- Activités récompenses
- Reconnaissance dans l'Info-parents
- Privilèges
- Activités de masse
- Systèmes d'émulation en classe
- Communications aux parents (verbales ou écrites)

Les interventions possibles et les conséquences formatives

Selon la fréquence ou la gravité du problème, nous appliquons des interventions progressives. La gravité d'une infraction dépend du tort qu'elle cause. Voici les différents niveaux d'intervention :

Niveau 1	Niveau 2	Niveau 3
<ul style="list-style-type: none"> • Avertissement verbal. • Pratique du comportement attendu. • Réflexion écrite ou dessin supervisé, selon l'âge de l'enfant. • Confiscation d'un objet interdit. • Perte de droit d'utilisation du matériel (temporaire/permanent). 	<ul style="list-style-type: none"> • Geste réparateur (excuses, travaux communautaires, implication dans un projet spécial, etc.) • Lettre d'excuses contresignée par les parents • Communication aux parents (note à l'agenda, plateforme numérique ou appel à la maison) • Perte de privilège • Feuille de route • Rencontre avec un intervenant (TES, éducatrice, surveillante) • Marcher avec un adulte lors de la récréation 	<ul style="list-style-type: none"> • Reprise de temps (temps non-structuré et/ou journée pédagogique) • Ateliers avec l'éducateur spécialisé • Contrat d'engagement (ex. : Contrat « Non à l'intimidation ») • Rencontre avec un professionnel (psychologue, psychoéducatrice, policier) • Rencontre avec les parents et la direction • Suspension interne • Suspension externe

Les manquements graves

Malgré la gradation des moyens, il est clair que nous appliquons le principe de Tolérance zéro violence (physique, verbale) et intimidation. Si tu poses un geste d'une grande violence ou si tu tiens des propos diffamatoires, que ce soit à l'école, dans le cyberspace ou dans le transport scolaire tu peux être suspendu immédiatement par la direction. Une rencontre avec tes parents sera exigée pour ton retour. Les autres conséquences peuvent aussi être appliquées. Tu dois donc en tout temps être respectueux envers les adultes et les élèves, en paroles et en gestes.

Code de vie

École des Falaises



Tenue vestimentaire

L'école étant un milieu d'éducation, les vêtements que tu portes doivent respecter cet environnement.

Ce que tu dois porter à l'école :

- Vêtements sans message violent ou élément défendu aux enfants.
- Chandails avec ou sans manche, camisoles à bretelles larges (d'au moins 6 cm) qui couvrent bien la poitrine.
- Nous ne devons pas voir le ventre ni les sous-vêtements.
- Pantalons, bermudas ou capris positionnés à la taille. Nous ne devons pas voir les sous-vêtements.
- Tenue appropriée et décente à la vie scolaire
- Deux paires de souliers : une pour l'intérieur (peut être le soulier de course d'éducation physique), une pour l'extérieur.

Ce que tu dois porter en éducation physique :





- Chandail à manches courtes,
- Short ou pantalon sport,
- Une paire de souliers de course bien attachés,
- Des vêtements propres qui ont été lavés depuis le dernier cours d'éducation physique.



Collations et repas

Les arachides, les noix et les aliments avec traces de noix sont interdits car nous avons des élèves allergiques (ex. : Nutella).

Matrice des comportements attendus

	En tout temps et en tout lieu	En classe	Au gymnase	Dans les aires de repas	À l'extérieur	Dans les corridors et les lieux communs	Dans l'autobus	Au service de garde
Respect	<ul style="list-style-type: none"> • Je vouvoie les adultes. • Je m'adresse respectueusement aux adultes et aux élèves. • Je choisis les bons mots pour exprimer mes opinions et mes sentiments. • Je me déplace de façon sécuritaire pour moi et les autres. • Je garde les lieux propres. • Je prends soin des objets qu'on me prête. • Je porte des chaussures sécuritaires et adaptées aux activités. 	<ul style="list-style-type: none"> • Je respecte les règles de ma classe. • Je lève ma main et j'attends le droit de parole. • Je garde mon environnement et le matériel qu'on met à ma disposition propre. 	<ul style="list-style-type: none"> • Je démontre de l'esprit sportif (coopération, encouragements, attention). • Je parle à voix basse et avec politesse. • Je prends soin du matériel. • Je range mon matériel après les activités et les cours d'éducation physique. • Je porte mes vêtements d'éducation physique et mes souliers de course. • J'ai les cheveux attachés et je ne porte pas de bijoux. 	<ul style="list-style-type: none"> • Je respecte les consignes. • Je parle à voix basse et avec politesse. • Je nettoie ma place avant de quitter. 	<ul style="list-style-type: none"> • Je respecte les consignes. • J'utilise tous les objets et les jeux de façon pacifique. 	<ul style="list-style-type: none"> • Je respecte l'espace personnel des autres. • Je me déplace calmement. • Je retire ma casquette lorsque j'entre dans l'école. • Je garde les lieux propres. 	<ul style="list-style-type: none"> • J'ai une voix calme et respectueuse. • J'écoute les consignes du conducteur ou de la conductrice. • Je garde les lieux propres. • Je m'abstiens de manger ou boire. 	<ul style="list-style-type: none"> • Je respecte les consignes. • Je parle à voix basse et avec politesse. • Je garde mon environnement propre (matériel en bon état, jouets rangés, etc.). 
Engagement	<ul style="list-style-type: none"> • Je règle mes conflits de façon pacifique (sans violence physique et verbale). • Je laisse les objets dangereux et/ou inutiles à la maison. • Je demande l'aide d'un adulte ou je fais un signalement lorsque je suis témoin d'un acte de violence ou d'intimidation. 	<ul style="list-style-type: none"> • Je suis ponctuel et assidu. • J'effectue le travail demandé. • Je fais et je remets mes travaux à temps. 	 <ul style="list-style-type: none"> • Lors des cours d'éducation physique, je m'empresse de me changer pour être ponctuel. • Je participe activement à mon cours d'éducation physique. 	<ul style="list-style-type: none"> • Je demeure assis à la place qui m'est assignée. • J'apporte des aliments sans arachide, sans noix et sans trace de noix. 	<ul style="list-style-type: none"> • En tout temps, j'ai besoin de la permission d'un intervenant pour sortir de la cour. • Je signale les dangers, les conflits aux surveillants ou tout geste d'intimidation dont je suis témoin ou victime. • Je laisse à la maison les jeux ou jouets (balles rebondissantes, ballons, glue, cartes à échanger ou tout objet qui n'entre pas dans mon sac à dos). • Au son de la cloche, je prends mon rang avec mon groupe. • À la fin de la journée, je quitte immédiatement le territoire de l'école pour me rendre à la maison. • Sur le territoire de l'école, je marche à côté de mon vélo ou ma trottinette et j'ai un comportement sécuritaire. 	<ul style="list-style-type: none"> • J'évite de flâner dans mes déplacements. • Je m'habille et me déshabille sans perdre de temps. • Je monte et descends les escaliers du côté droit. 	<ul style="list-style-type: none"> • J'ai un comportement sécuritaire. • Je reste assis à la place assignée par mon conducteur durant tout le trajet. • Je laisse l'allée centrale libre. 	<ul style="list-style-type: none"> • Je m'empresse de donner ma présence au début de la période (matin, midi, fin de journée). • Je m'implique dans les activités et projets proposés. • Je continue d'appliquer toutes les règles de l'école, même après les heures de classe.
Collaboration	 <p>Je collabore dans toutes les situations</p>							

Code de vie

École des Falaises



Engagement

J'ai pris connaissance du code de vie de l'école primaire des Falaises en compagnie de mes parents et je m'engage à le respecter.

Signature de l'élève

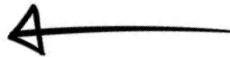


J'ai pris connaissance du code de vie de l'école primaire des Falaises en compagnie de mon enfant et je m'engage à le soutenir dans le respect de ces règles.

→ _____
Signature du parent

J'adhère au code de vie de l'école primaire des Falaises et je m'engage à soutenir les élèves de l'école dans le respect de ces règles.

Signature du titulaire



J'adhère au code de vie de l'école primaire des Falaises et je m'engage à soutenir les élèves de l'école dans le respect de ces règles.

Mélanie Taillon

Signature de la direction

