



Commission scolaire  
de la Rivière-du-Nord

*Mon enfant et moi*

Sous le signe

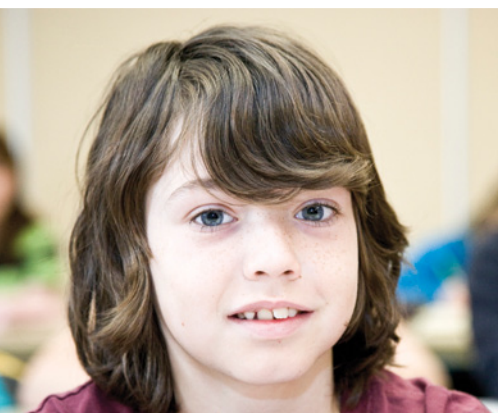
## DE LA PERSÉVÉRANCE

On se questionne souvent à savoir comment intervenir de façon simple et efficace auprès de notre enfant pour favoriser sa persévérance scolaire. Est-ce une question d'accompagnement, d'attitude ou de valeurs transmises?

À vrai dire, c'est un mélange bien dosé de chacun de ces éléments qui, jumelé à d'autres pratiques simples, semble favoriser la persévérance scolaire et engendrer des bénéfices qui perdurent à long terme.

Par Violaine Laine et Chantal Ranger, Agentes de développement partenarial  
Commission scolaire de la Rivière-du-Nord

Inspiré de chroniques du Conseil régional de prévention de l'abandon scolaire (CREPAS)  
[www.crepas.qc.ca](http://www.crepas.qc.ca)



« **La perception qu'a un enfant de sa capacité d'apprendre a beaucoup d'influence sur sa motivation.** »

[www.csrndn.qc.ca](http://www.csrndn.qc.ca)

**AGIR**  
POUR  
**réussir**

Les parents s'engagent plus volontiers dans le parcours scolaire de leur enfant s'ils comprennent bien le rôle qu'ils ont à jouer et s'ils se sentent compétents pour assumer ce rôle. En ce sens, le personnel des écoles est là pour guider le parent dans son rôle et pour échanger avec lui du soutien à apporter à son enfant.

Chaque parent possède déjà les éléments de base, simples, mais essentiels, pour accompagner adéquatement son enfant au quotidien. Cela suppose qu'il manifeste de l'intérêt envers le parcours scolaire de son jeune, qu'il s'informe et discute avec lui de ce qui se passe à l'école, de ses relations avec ses professeurs ou avec les autres élèves, de ses succès comme de ses difficultés.

La plupart des enfants vivent des moments d'angoisse relativement à de nouveaux apprentissages. Erreurs et nouveaux essais se succèdent amenant parfois des périodes de manque de confiance, voire, de découragement.

Le rôle du parent est alors primordial au niveau du sentiment de compétence de son enfant. Une des clés de la réussite est certes l'estime de soi que le parent aide à bâtir, par exemple, en encourageant son enfant de façon continue, en soulignant ses bons coups et en lui faisant comprendre qu'il est normal de faire des erreurs lorsqu'on apprend. Il importe toutefois que les attentes correspondent à ce que l'enfant est capable

de faire, sinon celui-ci risque de vivre du stress et de se décourager. Le parent devient un complice de l'école afin de mettre en place les environnements les plus propices à l'apprentissage de son enfant.

Un parent peut contribuer à la persévérance de son enfant en l'aidant à mieux se connaître, à trouver ses champs d'intérêt et ses qualités, en l'encourageant malgré ses incertitudes et ses changements de préférences, en le laissant exprimer quels sont ses rêves et en faisant le lien entre la réussite scolaire et la réalisation de ceux-ci. Les discussions qu'entraînent des questions franchement abordées permettent au parent et à l'enfant d'explorer des facettes auxquelles ils n'avaient peut-être pas pensé.

La perception qu'a un enfant de sa capacité d'apprendre a beaucoup d'influence sur sa motivation. Les jeunes sont généralement sensibles à l'opinion des adultes, par conséquent, l'importance que semble accorder le parent à l'école ou à l'éducation peut avoir un effet direct sur la motivation de l'élève.

Une bonne relation parent-élève s'avère être un excellent facteur de protection contre le décrochage et aura tendance à favoriser une bonne relation élève-enseignant et, subséquemment, une bonne relation école-famille.

À vous de jouer!